



**ELECTIONS DU CONSEIL NATIONAL DU FONDS
SOCIAL JUIF UNIFIE
2024**

PROFESSIONS DE FOI DES CANDIDATS



**ELECTIONS DU CONSEIL NATIONAL DU FONDS
SOCIAL JUIF UNIFIE
2024**

PROFESSIONS DE FOI DES CANDIDATS

Circonscription : Paris intra-muros



AMAR Jerome

DIRECTEUR DE SOCIÉTÉS

Pourquoi vous portez vous candidat ?

J'ai découvert il y a 3 ans par une amie, Sandrine Sebbane, les actions du FSJU à travers la campagne de la tsedaka.

La diversité des actions du FSJU , sa transparence , son éthique m'ont convaincu de m'engager aux côtés de cette institution.

Je serais heureux et honoré de pouvoir à mon tour faire découvrir à d'autres le FSJU et apporter ma pierre à cet édifice.

Avez-vous des activités et responsabilités associatives ?

Membre du comité syndical de copropriété

Entraîneur de jeunes au karaté

En plus de la recherche de financement, sur quel type de missions souhaiteriez-vous vous investir au cours de votre mandat ?

Culture,Social,Gouvernance

Quels projets et objectifs souhaitez-vous poursuivre pour l'association ?

Faire mieux connaître l'institution.

Aider dans mes domaines de compétence : management, développement durable, transports, gestion de projets .

Quelles valeurs et principes guideront vos actions en tant qu' élu ?

Ce sont des valeurs que je porte depuis toujours soient :

Ethique

Transparence

Honnêteté



Votre cœur a toujours raison



BAROUCH Alexandra

RESPONSABLE GRANDS COMPTES

Pourquoi vous portez vous candidat ?

LE FSJU SOUTIENT LES ACTIONS SOCIALES, EDUCATIVES ET CULTURELLES AU SEIN DE LA COMMUNAUTE
JE PENSE QU'IL FAUT D'AVANTAGE DE PLURALISME ET UNE GOUVERNANCE PLUS FEMININE AFIN DE FAIRE FACE AUX
DEFIS ACTUELS ET FUTURS QUI NOUS ATTENDENT.

Avez-vous des activités et responsabilités associatives ?

ENGAGER DANS LA LUTTE CONTRE L'ANTISEMITISME, LE RACISME ET LA LUTTE CONTRE LA DESINFORMATION A L'EGARD
DE L'ETAT D'ISRAEL
ENGAGER DANS LA LUTTE CONTRE LES VIOLENCES FAITES AUX FEMMES
SOUTIEN INCONDITIONNEL DE L'ETAT D'ISRAEL
VICE PRESIDENTE DE L'UNION DES PATRONS ET DES PROFESSIONNELS JUIFS DE FRANCE

En plus de la recherche de financement, sur quel type de missions souhaiteriez-vous vous investir au cours de votre mandat ?

Education, Social, Gouvernance

Quels projets et objectifs souhaitez-vous poursuivre pour l'association ?

LE FSJU A DE FORMIDABLES PROJETS DONT LA MAISON DE LEA OU LES EPICERIES SOLIDAIRES.
TOUS MERITENT D'ETRE DEVELOPPES.
NOTRE COMMUNAUTE SE RETROUVE PLUS QUE JAMAIS FACE A UN DOUBLE DEFI CONTINUER DE VIVRE ET SOUTENIR L'
ETAT D'ISRAEL.
OR DU FAIT DU CONFLIT ACTUEL LES DONS ONT SOUVENT ETE ORIENTES VERS ISRAEL, SES SOLDATS ET LES
POPULATIONS TOUCHEES.
UNE PARTIE DE NOTRE COMMUNAUTE EST DANS UNE SITUATION EXTREMEMENT PRECAIRE IL EST DONC URGENT DE
TROUVER D'AUTRES SOURCES DE FINANCEMENT POUR L'ASSOCIATION,

Quelles valeurs et principes guideront vos actions en tant qu'élu ?

PROXIMITE SOLIDARITE, REPRESENTATION ET DEFENSE DE LA COMMUNAUTE JUIVE SONT LES MAITRES MOTS DE MON
ENGAGEMENT.
LE SOUTIEN TOTAL A L'ETAT D'ISRAEL ET A SON GOUVERNEMENT QUEL QU'IL SOIT SONT UNE PART DE MON ADN.
J'AI EU LA CHANCE QUE CES VALEURS ET PRINCIPES SOIENT TOUTES TRANSMISES PAR MON PERE, CLAUDE BAROUCH
ZAL.



BENICHOU KATZ Dorothy

RETRAITÉE

Pourquoi vous portez vous candidat ?

Je veux poursuivre l'action bénévole que je mène au Fonds Social Juif Unifié depuis de nombreuses années. Mon engagement est sans failles, dans les tous les domaines avec les associations affiliées au FSJU, et dans le cadre de l'Appel National pour la Tsédaka.

Avez-vous des activités et responsabilités associatives ?

Vice-Présidente de la Grande Synagogue de Paris la Victoire
Aumônier Israélite des Armées en charge de l'Hôtel National des Invalides
Membre du Bureau Exécutif du Fonds Social Juif Unifié
Membre du Comité Directeur du CRIF

En plus de la recherche de financement, sur quel type de missions souhaiteriez-vous vous investir au cours de votre mandat ?

Gouvernance

Quels projets et objectifs souhaitez-vous poursuivre pour l'association ?

Je me suis engagée en faveur de l'Appel National pour la Tsédaka depuis sa création avec Marcel Goldstein.
J'ai initié le 1er partenariat entre la Tsédaka et la Grande Synagogue de la Victoire en y créant le 1er concert au profit intégral de la Tsédaka - le 4 décembre 1997 !!!

Quelles valeurs et principes guideront vos actions en tant qu'élu ?

Mes valeurs sont simples:
Servir et honorer l'institution bénévolement.
Réaliser les actions en faveur du FSJU "Leshem Shamaim", de façon désintéressée et bienveillante.

Rien ni personne n'est plus important que les causes pour lesquelles nous oeuvrons au FSJU.

- Rien ni personne n'est au dessus de l'Institution FSJU.



BISMUTH Annabel

DIRECTRICE ACADEMIQUE

Pourquoi vous portez vous candidat ?

Je m'engage financièrement depuis plusieurs années au côté du FSJU et je suis admirative du travail accompli. C'est aujourd'hui à mes yeux la seule institution vers laquelle les juifs peuvent se tourner à tous les moments de leur vie. Je souhaite aider davantage le FSJU et participer davantage à la vie de ma communauté. Par mes expériences et mes valeurs, j'espère pouvoir aider à faire grandir notre communauté. Je peux contribuer notamment à développer des projets liés à l'éducation de la jeunesse juive de France.

Avez-vous des activités et responsabilités associatives ?

non

En plus de la recherche de financement, sur quel type de missions souhaiteriez-vous vous investir au cours de votre mandat ?

Education

Quels projets et objectifs souhaitez-vous poursuivre pour l'association ?

Je suis intéressée par les projets liés à l'éducation dans le cadre du programme préparer les nouvelles générations ainsi que par ceux liés au rayonnement de la culture juive.

Je souhaite aider les jeunes juifs à poursuivre des études dans de bonnes conditions, à leur donner les moyens de trouver leur voie professionnelle, à aider à trouver des bourses d'excellence à des jeunes prometteurs, à créer un réseau d'entraide pour la recherche de stages et d'opportunités professionnelles.

Je souhaite également permettre aux jeunes juifs d'apprendre à argumenter face à l'antisémitisme, l'antisionisme et les lobbys BDS.

Quelles valeurs et principes guideront vos actions en tant qu'élu ?

engagement
générosité
transmission
entraide



BOCCARA Martine

RETRAITÉE

Pourquoi vous portez vous candidat ?

J'adhère à l'esprit et aux valeurs du FSJU, que j'ai vraiment découverts lors de mon mécénat de compétences. Entrer au CN du FSJU me permettrait, au-delà de mes activités de bénévole, de participer plus étroitement à la vie de l'Association, et de prendre part aux décisions structurantes pour la poursuite de son évolution et le renouvellement de son label.

Avez-vous des activités et responsabilités associatives ?

Vice-présidente du B'nai B'rith France
Déléguée du CRIF (par le BBF)
Comité d'audit du FSJU
CA Campus FSJU
CA Menorah FSJU

En plus de la recherche de financement, sur quel type de missions souhaiteriez-vous vous investir au cours de votre mandat ?

Education, Culture, Gouvernance

Quels projets et objectifs souhaitez-vous poursuivre pour l'association ?

Je souhaiterais m'impliquer dans les dossiers de gouvernance et dans le plan stratégique de l'association.

Quelles valeurs et principes guideront vos actions en tant qu'élu ?

Intégrité, engagement, et plus généralement l'ensemble des principes éthiques et des règles de conduite énoncé dans la Charte éthique du FSJU



BOUKRIS Armand

AVOCAT

Pourquoi vous portez vous candidat ?

Pour participer au développement des activités du FSJU

Avez-vous des activités et responsabilités associatives ?

Administrateur d'une maison de retraite Administrateur d'un fonds de dotation

En plus de la recherche de financement, sur quel type de missions souhaiteriez-vous vous investir au cours de votre mandat ?

Education, Culture, Gouvernance

Quels projets et objectifs souhaitez-vous poursuivre pour l'association ?

Développer des partenariats avec d'autres associations et organismes du logement social afin de permettre à des personnes à revenus modestes d'être logées

Quelles valeurs et principes guideront vos actions en tant qu'élu ?

Probité, transparence des actions menées. Respect des principes éthiques et de la charte du FSJU



CHEMLA Lionel

DIRECTEUR ASSOCIÉ

Pourquoi vous portez vous candidat ?

Au delà des dons réguliers faits à différentes associations de la communauté, je souhaite aujourd'hui donner un peu plus de mon temps à des causes qui me tiennent à cœur depuis de nombreuses années :

- la défense d'une vision républicaine du judaïsme en France
- la défense de l'image d'Israël trop souvent bafouée en France et dans le monde
- les actions sociales de terrain et d'ouverture à la cité
- les actions d'insertion professionnelle des membres de la communauté en difficulté.

Avez-vous des activités et responsabilités associatives ?

De 1994 à 1995: Président de l'UEJF Nanterre

De 1996 à 1997: Secrétaire National de l'UEJF (Bureau National) en charge des actions sociales notamment (Soutien J, Coordinateur Tsedaka) et militantes (Congrès contre le FN, Organisation d'avant première, de spectacles contre le racisme, etc...)

De 1993 à 1998: Animateur et Directeur de Centre de Loisirs de l'OPEJ auprès de Norbert DANA (z.a.l)

En plus de la recherche de financement, sur quel type de missions souhaiteriez-vous vous investir au cours de votre mandat ?

Education, Jeunesse, Gouvernance

Quels projets et objectifs souhaitez-vous poursuivre pour l'association ?

Information et formation:

Nous devons préparer les jeunes générations à comprendre et décrypter la masse d'informations reçues. Et ce, pour donner une vision globale et objective de toute situation; nous sommes malheureusement confrontés

Promotion de la citoyenneté:

Etre juif dans la cité ou comment vivre pleinement son judaïsme et la laïcité, en apprenant et répandant l'histoire du judaïsme français.

Pédagogie sur Israël:

Promouvoir la vraie et belle image qu'est Israël.

Quelles valeurs et principes guideront vos actions en tant qu'élu ?

Tout comme dans ma vie professionnelle et associative, j'ai toujours mis en avant la franchise, l'honnêteté et la rigueur.

La franchise: il faut savoir dire les choses même quand elles ne sont pas forcément agréables à entendre tant qu'elles permettent de nous améliorer

La rigueur: faire les choses correctement et en conformité à ce qui a été défini (plan stratégique, objectifs ou ligne politique).



CZECHOWSKI Claude

INGÉNIEUR ET DIRIGEANT DE SOCIÉTÉ

Pourquoi vous portez vous candidat ?

Dans cette période de crise, je souhaite apporter mon expérience et ma contribution aux actions du FSJU en matière d'éducation et de gouvernance. Je suis marié, père de deux filles et bientôt grand père.
J'ai dirigé d'importantes sociétés et je suis membre de l'International Advisory Board de l'Essec.
Je souhaite contribuer à Renforcer le rôle du FSJU au sein de la communauté juive et dans son soutien à Israël et la lutte contre l'antisémitisme.

Avez-vous des activités et responsabilités associatives ?

J'ai été Vice President UEJF de 1970 à 1974
Membre de différentes associations professionnelles
Je suis dans la communauté de JEM (judaïsme en mouvement) et MJLF depuis 50 ans.
Je suis attaché aux valeurs de la République et à la participation active de la communauté juive à la vie de la société.
J'exerce différentes responsabilités au sein de conseils d'administration dans le monde de l'éducation et des secteurs du conseil en management et de l'innovation technologique.

En plus de la recherche de financement, sur quel type de missions souhaiteriez-vous vous investir au cours de votre mandat ?

Education, Culture, Gouvernance

Quels projets et objectifs souhaitez-vous poursuivre pour l'association ?

Je souhaite participer à la stratégie du FSJU, renforcer son efficacité au travers de mon expérience de dirigeant et d'entrepreneur.

Quelles valeurs et principes guideront vos actions en tant qu' élu ?

Le respect de chacun au sein de la République et le renforcement de l'apport de la communauté juive à la société française et européenne.



DAHAN Lionel
ENTREPRENEUR

Pourquoi vous portez vous candidat ?

Il m'est de plus en plus primordial de m'impliquer et m'investir autour des valeurs du partage, du Care, de la solidarité et de l'entraide. Aujourd'hui plus que jamais, nous avons besoin d'une base solide afin de faire perdurer la vie de nos coreligionnaires français. Il me semble que le moment est arrivé pour moi de me lancer ce défi de m'impliquer davantage dans la vie de ma communauté, autour de projets sociaux, éducatifs et culturels qui ont du sens pour moi.

Avez-vous des activités et responsabilités associatives ?

non

En plus de la recherche de financement, sur quel type de missions souhaiteriez-vous vous investir au cours de votre mandat ?

Social, Gouvernance

Quels projets et objectifs souhaitez-vous poursuivre pour l'association ?

Après plus de 13 ans au sein de la direction d'une institution bancaire française, j'ai acquis une expérience significative dans le domaine de l'immobilier (logements, hôtels, locaux d'activités, commerces, bureaux...).

Ainsi, je souhaite mettre à contribution mon expertise au service du FSJU afin de permettre la structure et à l'accompagnement des besoins.

Quelles valeurs et principes guideront vos actions en tant qu'élu ?

Loyauté, bienveillante, servir la cause.



DE LIEME Alon

DIRECTEUR DE CLIENTÈLE

Pourquoi vous portez vous candidat ?

Venant d'une famille très engagée aux Pays-Bas et en Israël, j'ai grandi avec l'importance de s'investir dans la vie associative, ce que je veux aussi transmettre à mon fils. Depuis mon arrivée en France, j'ai connu le FSJU. Je soutiens ses projets et activités qui me tiennent à cœur et qui illustrent la valeur de judaïsme qu'on aime tant, la solidarité. Je suis particulièrement sensible par les actions pour les personnes en situation de précarité, et l'éducation.

Après plusieurs années d'intégration en France, je suis prêt à m'engager plus solidement dans notre communauté. Je suis convaincu que grâce à mon expérience dans la création de politiques éducatives, sur les sujets de sûreté ainsi que mes engagements internationaux, je porterai une vision complémentaire au sein du FSJU.

Avez-vous des activités et responsabilités associatives ?

Mes engagements précédents :

- Actif dans le mouvement de jeunesse Habonim-Dror puis membre du bureau national
- Educateur sur les sujets de holocauste et Israël dans des écoles à Amsterdam
- Elu à deux reprises au Congrès Sioniste en Israël
- Membre du conseil administration de Magenta (fondation de lutte contre la haine en ligne, fondateur de INACH - International Network Against Cyber Hate)
- Vice-Président de European Union of Jewish Students
- Membre du conseil administration de WeSignIt (plateforme citoyenne en ligne)
- Membre du conseil administration de Jonge Democraten (mouvement de jeunesse du parti politique D66 aux Pays-Bas)

En plus de la recherche de financement, sur quel type de missions souhaiteriez-vous vous investir au cours de votre mandat ?

Education, Social, Jeunesse

Quels projets et objectifs souhaitez-vous poursuivre pour l'association ?

Je suis particulièrement intéressé sur les projets autour de la jeunesse, notamment pour former les juifs engagés de demain. pour nos communautés, ici et en Israël. J'aimerais suivre les projets et objectifs liés au développement des activités sportifs des jeunes.

Je souhaite aussi m'investir sur les sujets qui concerne l'aide aux plus fragiles, et tout particulièrement la précarité alimentaire des enfants.

Quelles valeurs et principes guideront vos actions en tant qu'élu ?

Je suis convaincu que l'identité juive commence par combattre les injustices. J'ai toujours eu à cœur d'aider à créer un monde plus social, pour promouvoir la solidarité et l'entraide (tikkun olam). Tout cela pour qu'on puisse vivre dans un monde, à commencer dans nos communautés, qui assure une chance équitable à chaque personne, et donc à chaque enfant.



Votre cœur a toujours raison



DOSSANCOURT Renaud-Samuel

COMMISSAIRE DE POLICE GÉNÉRAL

Pourquoi vous portez vous candidat ?

depuis très longtemps je désire m'investir dans une association juive, le FSJU est le top des associations juives, surtout votre support Akadem

Avez-vous des activités et responsabilités associatives ?

guide au KKL

club d'escalade (19escalade) - (secrétaire membre du bureau)

club de sport professionnel (ASP13) club de remise en forme

En plus de la recherche de financement, sur quel type de missions souhaiteriez-vous vous investir au cours de votre mandat ?

Culture, Social

Quels projets et objectifs souhaitez-vous poursuivre pour l'association ?

surtout les personnes âgées

Quelles valeurs et principes guideront vos actions en tant qu'élu ?

bonne humeur, travail de groupe, partage du travail
investissement personnel



ELALOUF Daniel

ENTREPRENEUR

Pourquoi vous portez vous candidat ?

Pour poursuivre mon action auprès de mon ami et président Ariel Goldmann en apportant mon expérience communautaire et mon expertise stratégique et financière au développement de nos actions

Avez-vous des activités et responsabilités associatives ?

Trésorier et Président du Bureau Exécutif du FSJU
Administrateur de la Fondation du Judaïsme Français et Vice-Président de la Commission Financière
Membre du Comité Directeur du CRIF
Président de l'ODASEJ
Administrateur de l'ECUJE et du CAC

En plus de la recherche de financement, sur quel type de missions souhaiteriez-vous vous investir au cours de votre mandat ?

Culture, Social, Gouvernance

Quels projets et objectifs souhaitez-vous poursuivre pour l'association ?

Mon objectif est de contribuer à la stratégie de notre organisation et à sa mise en oeuvre efficace. Je souhaite aussi contribuer à l'identification et à la formation de notre relève : des militants jeunes, brillants et engagés...

Quelles valeurs et principes guideront vos actions en tant qu' élu ?

J'ai contribué à la mise en oeuvre et à la rédaction de la Charte Ethique, à laquelle j'adhère sans réserve.

Qu'est ce qui guide mon action :

- l'amour de la communauté, d'Israel et du peuple juif
- une longue tradition familiale d'engagement
- et bien sur des valeurs de respect et d'intégrité, essentielles dans ton engagement associatif



ELGRABLY Carine

CHIRURGIEN-DENTISTE

Pourquoi vous portez vous candidat ?

Mon père, le professeur Marcel Hayat, ancien président de l'AMIF m'a transmis ses valeurs de militantisme engagé. Compte tenu des enjeux, soutenir ma communauté fait partie de mes valeurs fondamentales. Je me porte donc candidate pour apporter mon savoir-faire et ma compréhension des actions du FSJU à l'ensemble des élus

Avez-vous des activités et responsabilités associatives ?

J'ai une activité militante et engagée depuis 2019, qui s'est complétée et diversifiée au fur et à mesure des années en étant très active au niveau de la campagne de la Tsedaka puis sur toutes les campagnes de collecte du FSJU. Très active au niveau du département de la Philanthropie j'ai pu soutenir l'effort de collecte auprès des réseaux de l'ouest parisien très diversifié. Je suis chaque année Ambassadrice de la collecte Charidy puis Actiondon de la campagne de la Tsedaka avec mon équipe Haverim

En plus de la recherche de financement, sur quel type de missions souhaiteriez-vous vous investir au cours de votre mandat ?

Education, Jeunesse

Quels projets et objectifs souhaitez-vous poursuivre pour l'association ?

Je suis très active au niveau des écoles juives et je représente la campagne de la Tsedaka sur un certain nombre d'écoles de l'ouest parisien, notamment dans le 17ème arrondissement. Mon objectif est de continuer à apporter et diversifier un réseau de donateurs potentiels, par mon métier j'espère aussi pouvoir donner accès à un réseau riche et divers du corps médical. Je souhaite voir perdurer les actions de Noé pour la jeunesse soutenue par l'implication militante de mes enfants qui me rejoignent dans cette engagement

Quelles valeurs et principes guideront vos actions en tant qu' élu ?

Avec un sens de l'éthique et de la solidarité très marqué je pense pouvoir m'inscrire dans les valeurs soutenues par le FSJU.



ELI-NAMER Jacqueline

ADMNISTRATEUR DE SOCIETE ET D'ASSOCIATION PROFESSIONELLES

Pourquoi vous portez vous candidat ?

Après plusieurs décennies consacrées à ma famille et à la direction entreprises j'aimerais me dévouer au FSJU .
Cette démarche s'inscrit dans mes valeurs.

MEMOIRE

Mon père , interné politique , a créé l'union sioniste séfarade et la Licra.

FIDELITÉ:

Français depuis plusieurs générations nous restons attachés à notre identité juive et au sionisme et à sa transmission
donateurs FSJU Fondation du judaïsme
judaïsme en mouvement ,Aki Estamos. MAHJ CASIP.

ENGAGEMENT:

Après avoir servi le secteur public et privé , le temps de l'engagement actif auprès du FSJU.

Le FSJU lors de son histoire a relevé de nombreux défis et est unique pour protéger et développer la communauté juive et la France dans sa diversité .

Offrir mon expérience au FSJU m'honorerait.

Avez-vous des activités et responsabilités associatives ?

oui

En plus de la recherche de financement, sur quel type de missions souhaiteriez-vous vous investir au cours de votre mandat ?

Education,Culture,Gouvernance

Quels projets et objectifs souhaitez-vous poursuivre pour l'association ?

maintenir et développer le dynamisme du FSJU dans ces temps troublés en veillant aux valeurs républicaines comme le fait le FSJU .

Quelles valeurs et principes guideront vos actions en tant qu'élu ?

Après lecture des documents correspondants du FSJU servir avec éthique les valeurs dans le respect de la déontologie et les conflits d'intérêts .



FAJNZYLBERG Roger

RETRAITÉ

Pourquoi vous portez vous candidat ?

Elu sortant, je souhaite poursuivre ma mission

Parce que le FSJU a d'abord une vocation sociale et que mon expérience, comme ancien Directeur Général de l'OSE, me permet de renforcer le lien entre l'institution et les équipes professionnelles et les bénévoles.

Parce que FSJU a aussi une vocation culturelle et que mon expérience de DG du Theatre National de Chaillot peut contribuer a cette dimension.

Parce que mon expérience comme Maire de Sèvres et Conseiller Régional d'Ile de France, peut être utile dans la relation avec les services de l'Etat et des Collectivités locales, partenaires stratégiques.

Parce que mon expérience dans la vie associative et le territoire national peut servir dans le renforcement de notre implantation en Régions.

Avez-vous des activités et responsabilités associatives ?

Membre du Conseil National et du Comité Directeur du FSJU

Membre du CA de l'Union des Déportés d'Auschwitz

Membre du CA de la Maison de la Culture Yiddish de Paris-Bibliothèque MEDEM

Membre du CA de l'association MAAVAR

Membre du CA du CASIM Marseille au titre du FSJU

En plus de la recherche de financement, sur quel type de missions souhaiteriez-vous vous investir au cours de votre mandat ?

Culture, Social, Gouvernance

Quels projets et objectifs souhaitez-vous poursuivre pour l'association ?

Renforcer la légitimité du FSJU comme chef de fil de l'action sociale communautaire et unifier l'ensemble des intervenants, pour être plus efficaces encore

Accroître la notoriété du FSJU dans les secteurs les moins en lien avec la vie communautaire pour décupler la générosité.

Développer nos structures et moyens en faveur des personnes handicapées et polyhandicapées.

Créer des structures dédiées à l'enfance en danger et en difficulté dans la moitié sud de la France.

Imaginer des structures innovantes, en complément aux EHPAD pour accueillir nos anciens valides ou atteints de maladies neurodégénératives.

Renforcer les moyens et structures d'aide d'urgence, en particulier en faveur de familles monoparentales.

Soutenir l'action du FSJU en Israel.

Quelles valeurs et principes guideront vos actions en tant qu' élu ?

L'écoute de toutes les souffrances et la disponibilité envers les plus fragiles dans la Communauté.

La disponibilité pour tous dans l'esprit des principes ancestraux de Tikun Olam

L'engagement dans les politiques sociales coordonnées par l'Etat, et la coopération avec toutes les associations portant les mêmes valeurs de fraternité.

La qualité de la gestion des moyens mis a disposition par nos donateurs dans le respect des règles de transparence et de comptes a rendre.

Le soutien moral a nos équipes professionnelles et aux bénévoles dont il faut chercher a renforcer le nombre.

Le travail en équipe solidaire et unie!



Votre cœur a toujours raison



FITOUSSI Jean-Marc

DIRECTEUR

Pourquoi vous portez vous candidat ?

Pour favoriser et renforcer la communauté juive

Avez-vous des activités et responsabilités associatives ?

Donateur

En plus de la recherche de financement, sur quel type de missions souhaiteriez-vous vous investir au cours de votre mandat ?

Education, Gouvernance

Quels projets et objectifs souhaitez-vous poursuivre pour l'association ?

Projet éducatif d'aide scolaire et de modernisation des structures scolaires
Projet de gouvernance liée au lobbying

Quelles valeurs et principes guideront vos actions en tant qu'élu ?

Honnêteté
Rigueur
Générosité
Efficacité
Transparence



FLACK Arie

BANQUIER D'AFFAIRE

Pourquoi vous portez vous candidat ?

Je me suis engagé au FSJU lors de la première élection d'Arie Goldmann. Durant deux mandats, je me suis très fortement engagé dans la vie de l'institution et ai été élu à deux reprises au bureau exécutif. Mon engagement a couvert la plupart des métiers du FSJU :

- le fundraising avec quatre années de présidence de la Tsédaka,
- l'action du FSJU en Israël avec la mise en place d'accords-cadre avec nos partenaires israéliens et du FSJU Israel
- l'action sociale avec la participation au GIC Social,
- l'éducation avec la refonte des outils de formation Campus FSJU,
- la culture avec une contribution à la transition managériale d'Akadem,
- et nombre d'autres missions pour le FSJU.

Je souhaite mettre cette expérience au service de l'équipe renouvelée qui pilotera la prochaine mandature.

Avez-vous des activités et responsabilités associatives ?

- Appel National pour la Tsédaka (président 2020-2023)
- FSJU (vice-président du bureau exécutif)
- Fondation du Judaïsme Français (secrétaire général du conseil d'administration)
- Œuvre de Secours aux Enfants (vice-président du conseil d'administration)

En plus de la recherche de financement, sur quel type de missions souhaiteriez-vous vous investir au cours de votre mandat ?

Culture, Social, Jeunesse

Quels projets et objectifs souhaitez-vous poursuivre pour l'association ?

Cf supra.

Quelles valeurs et principes guideront vos actions en tant qu'élu ?

Le FSJU est une institution centrale du judaïsme français. Je suis profondément convaincu du caractère essentiel de cette institution à la fois fédérale et fédératrice. Il est très utile que les organisations de terrain bénéficient d'un lieu neutre et accueillant pour se retrouver, échanger, se coordonner et planifier les besoins à court ou long terme du judaïsme français dans l'ensemble des domaines. Il est aussi crucial que l'instance fédérale soit renforcée par les donateurs afin qu'elle dispose d'une capacité de financement des projets des associations fédérées. C'est dans cet esprit et ses principes que s'inscrit ma candidature.



FLITI Jean-François

DIRECTEUR GÉNÉRAL

Pourquoi vous portez vous candidat ?

Servir au mieux ma communauté en France et en Israël

Contribuer de façon concrète à la réalisation de projets caritatifs ou culturels concrets au profits de personnes dans le besoin quelque soit leurs âge ou leur statut (célibataire, marié).

Contribuer à la levée de fonds tout au long de l'année au travers de différents moyens (appels, mails , évènements et projets

Aider le comité exécutif, ainsi que notre Président et notre directeur Général dans leurs missions

Faire rayonner le FSJU au niveau local, Régional et National par nos actions

Avez-vous des activités et responsabilités associatives ?

Depuis plusieurs années, je tente de contribuer au mieux au travers de mes expertises fiscales et financières pour le FSJU (articles pour communauté nouvelle en matière fiscale, relance de donateurs, ambassadeurs pour la Tsedaka, Projet d'une vente aux enchère d'art....

En plus de la recherche de financement, sur quel type de missions souhaiteriez-vous vous investir au cours de votre mandat ?

Education, Social, Gouvernance

Quels projets et objectifs souhaitez-vous poursuivre pour l'association ?

Proposer de nouveaux projets pour rajeunir les donateurs

Proposer des évènements pour favoriser la collecte

Trouver de nouveaux donateurs

Quelles valeurs et principes guideront vos actions en tant qu'élu ?

l'Ethique

La morale

La Justice



FOLBAUM Regis

DIRECTEUR DE SOCIÉTÉ

Pourquoi vous portez vous candidat ?

Elu au Comité Directeur et membre du Bureau Exécutif, je travaille aux côtés d'A. Goldmann, D. Elalouf, A. Flack, de S. Levy ainsi que de R. Odier et de J. Guez depuis de nombreuses années. Militant-donateur, j'ai mis mes compétences d'ancien consultant et de dirigeant au service du FSJU et de sa refondation lors des précédentes mandatures avec les résultats que l'on connaît : hausse des donateurs et de la collecte, amélioration des relations avec notre écosystème associatif, de la transparence, de notre agilité et de notre impact auprès de nos bénéficiaires dont les besoins ne diminuent pas, ni en France, ni en Israël. Je souhaite poursuivre mon action aux côtés du Président et de l'équipe actuelle qui a largement démontré ses compétences et sa réussite au service des causes du FSJU

Avez-vous des activités et responsabilités associatives ?

FSJU : Membre élu du Conseil National, membre élu du Comité Directeur, Membre coopté du Bureau Exécutif. Groupe Scolaire Yabné (Paris) : Président du Conseil d'Administration. Synagogue ACIP Boulogne (92) : Membre du Conseil d'Administration (mais je ne me représenterai pas lors des élections de 2024)

En plus de la recherche de financement, sur quel type de missions souhaiteriez-vous vous investir au cours de votre mandat ?

Education, Jeunesse

Quels projets et objectifs souhaitez-vous poursuivre pour l'association ?

Face à un monde dont le changement est la constante, je souhaite que le FSJU reste agile et manœuvrant face aux défis de notre communauté tant en France qu'en Israël.

Si mon expérience et ma inclination me poussent à œuvrer en faveur de l'Education et de la Jeunesse, je reste fortement attaché aux autres missions culturelles et surtout sociales de notre institution, en particulier de la Tsédaka.

Je souhaite aussi que nous puissions davantage rationaliser et coordonner notre actions avec nos associations partenaires pour avoir plus d'impact au service de nos bénéficiaires. Les aider, les accompagner, les servir doit être notre unique objectif.

De plus, je suis personnellement engagé dans deux programmes avec le FSJU : (i) le Tikvah Scholars Programme pour rapprocher nos lycéens de leurs pairs à travers un cursus académique de 10 jours aux Etats-Unis chaque été et (ii) la mise sur pied d'un programme de santé mentale, d'aide et d'accompagnement destiné aux victimes des attaques du 7 octobre.

Quelles valeurs et principes guideront vos actions en tant qu' élu ?

L'Intégrité et la Transparence sont au cœur de notre institution et de mon éthique personnelle.

La Subsidiarité doit guider notre engagement : si beaucoup d'associations œuvrent sur les mêmes missions que le FSJU, notre institution, qui est la maison de tous, est toujours plus efficace quand elle coordonne ou agit là où d'autres sont moins efficaces qu'elle.

L'Impact doit guider nos choix car nous sommes comptables de la générosité de nos donateurs et d'en maximiser les réalisations pour les bénéficiaires de nos actions.

La Fierté de ce que nous sommes, de ce qu'ont fait de beau et de grand les générations précédentes qui sont un exemple pour nous et de notre contribution collective au Tikoun Olam (la réparation du monde).



FREOA Laurent

DG

Pourquoi vous portez vous candidat ?

Envie de m'investir dans la communauté

Avez-vous des activités et responsabilités associatives ?

Non

En plus de la recherche de financement, sur quel type de missions souhaiteriez-vous vous investir au cours de votre mandat ?

Social, Jeunesse, Gouvernance

Quels projets et objectifs souhaitez-vous poursuivre pour l'association ?

Projets aidant la jeunesse à se développer, venir en aide aux personnes en difficultés.

Quelles valeurs et principes guideront vos actions en tant qu'élu ?

Equité



Votre cœur a toujours raison



GARÇON Gérard

MÉDECIN

Pourquoi vous portez vous candidat ?

Pour poursuivre ma mission d'aide aux plus défavorisés.

Avez-vous des activités et responsabilités associatives ?

Président du Centre d'Art et de Culture

En plus de la recherche de financement, sur quel type de missions souhaiteriez-vous vous investir au cours de votre mandat ?

Culture, Social, Gouvernance

Quels projets et objectifs souhaitez-vous poursuivre pour l'association ?

Amplifier l'aide aux plus démunis et favoriser et sensibiliser la société civile aux projets caritatifs.

Quelles valeurs et principes guideront vos actions en tant qu'élu ?

La fidélité aux valeurs juives, l'éthique et les combats sociaux.



GOLDMANN Ariel

AVOCAT

Pourquoi vous portez vous candidat ?

Je souhaite continuer à donner de mon temps et de mon énergie au service du FSJU et pouvoir poursuivre les efforts de modernisation, de transparence et de responsabilité financière tout en promouvant l'innovation sociale et le soutien aux membres de la communauté juive.

La situation des juifs en France et la guerre en ISRAEL renforcent mon envie d'être toujours au service du FSJU.

Avez-vous des activités et responsabilités associatives ?

Président sortant du FSJU
Président de la Fondation du Judaïsme Français
Membre du Conseil d'Administration de la FMS
Membre du Comité Directeur du CRIF

Officier de la Légion d'Honneur
Commandeur dans l'Ordre National du Mérite

En plus de la recherche de financement, sur quel type de missions souhaiteriez-vous vous investir au cours de votre mandat ?

Gouvernance

Quels projets et objectifs souhaitez-vous poursuivre pour l'association ?

1. Consolidation des avancées financières et de la transparence
2. Optimisation des opérations internes
3. Renforcement des relations avec les donateurs
4. Développement de nouveaux canaux de collecte en exploitant les opportunités offertes par les nouvelles technologies et les partenariats stratégiques.
5. Promotion de l'innovation sociale
6. Renforcement de l'impact social
7. Promotion de l'éducation et de la culture juives
8. Soutien continu aux groupes vulnérables
9. Favoriser l'unité et l'inclusion
10. Leadership mondial dans la philanthropie juive en partenariat avec la fondation du Judaïsme Français

Quelles valeurs et principes guideront vos actions en tant qu'élu ?

Fidélité aux valeurs de nos pères fondateurs
Soutien aux programmes évalués par institution
Judaïsme pluriel ouvert et tolérance,
Universalisme



GUEZ Freddy

RETRAITÉ

Pourquoi vous portez vous candidat ?

Pour toute l'aide que je peux apporter au FSJU

Avez-vous des activités et responsabilités associatives ?

J'en ai eu un certain nombre durant ma vie
-EEIF : parcours complet d'éclaireur à chef de camp
- Dirigeant du MAF (Mouvement pour l'Alya de France).
-Bénévole à l'AUJF

En plus de la recherche de financement, sur quel type de missions souhaiteriez-vous vous investir au cours de votre mandat ?

Culture,Gouvernance

Quels projets et objectifs souhaitez-vous poursuivre pour l'association ?

Tout projet

Quelles valeurs et principes guideront vos actions en tant qu'élu ?

l'honnêteté et la bienveillance



HAYEM Bruno

DIRECTEUR GÉNÉRAL DE SOCIÉTÉS

Pourquoi vous portez vous candidat ?

Le contexte tenu auquel nous faisons face en France et en Israël m'incite à vouloir plus activement aux actions du FSJU, dans le cadre défini par le Comité Directeur.

Avez-vous des activités et responsabilités associatives ?

J'ai été membre du Bnai Brith à Paris et Président de la loge Paris Jérusalem.
Je suis membre de la communauté de la place des Vosges.

Professionnellement je suis Président de l'USI - Union des Stockistes Industriels et Président de la FETSA, Federation of European Tank Storage Association.

En plus de la recherche de financement, sur quel type de missions souhaiteriez-vous vous investir au cours de votre mandat ?

Culture, Jeunesse, Gouvernance

Quels projets et objectifs souhaitez-vous poursuivre pour l'association ?

Les actions du FSJU sont définies dans l'article 2 des statuts, La collecte est la clé de la réalisation des actions, notamment pour l'éducation et la culture.

Quelles valeurs et principes guideront vos actions en tant qu'élu ?

L'action associative, c'est se mettre au service des autres. Cela implique bienveillance, respect, écoute et éthique. Ces valeurs, guideront les actions auxquelles je pourrai contribuer, en y apportant mon expérience.



HAZAN Marco

AVOCAT

Pourquoi vous portez vous candidat ?

Je suis convaincu que la culture, la jeunesse et le social sont des piliers importants pour bâtir la société de demain. Pouvoir m'impliquer pour contribuer au développement de ces secteurs est une motivation importante. Je souhaiterais pouvoir mettre au profit de l'association mon dynamisme et mon envie de faire bouger les choses.

Avez-vous des activités et responsabilités associatives ?

Je suis le fondateur d'un projet humain et artistique "Humans of Paris" qui consiste à faire découvrir Paris à travers des portraits et histoires d'inconnus. Le projet est suivi par plus de 330.000 personnes dans le monde et a débouché sur plusieurs partenariats associatifs et caritatifs . Dans le cadre de ce projet, j'ai organisé des expositions à l'Université Paris I Panthéon Sorbonne et avec l'Institut de l'aménagement et de l'urbanisme de la région Ile de France. J'ai publié un livre préfacé par Yann-Arthus Bertrand.

En plus de la recherche de financement, sur quel type de missions souhaiteriez-vous vous investir au cours de votre mandat ?

Culture, Social, Jeunesse

Quels projets et objectifs souhaitez-vous poursuivre pour l'association ?

Jeunesse : Je souhaiterais pouvoir organiser des évènements pour la jeunesse.

Des évènements au sein des lycées / étudiants.
Des évènements pour les universités / grandes écoles.
Des évènements entreprises / jeunes professionnelles.

Social :
Aider les personnes en situation de nécessité.
Chanter dans des hopitaux pour les malades.
Organiser des petits spectacles pour les enfants malades.

Quelles valeurs et principes guideront vos actions en tant qu' élu ?

Humanité et Solidarité.
Un mouvement social se doit être guidé par des valeurs humanistes. Il doit également pouvoir affirmer la solidarité des uns et des autres.



Votre cœur a toujours raison



HOFFMAN Olivier

CARDIOLOGUE

Pourquoi vous portez vous candidat ?

POUR POURSUIVRE MES 2 MISSIONS :

- PRESIDENT DU COMITE MEDICAL
- PRESIDENT DE LA COMMISSION CULTURE

Avez-vous des activités et responsabilités associatives ?

ANCIEN PRESIDENT ET PORTE PAROLE DU COLLEGE NATIONAL DES CARDIOLOGUES FRANCAIS
PRESIDENT DE L'AMICALE DES CARDIOLOGUES DE PARIS
TRESORIER DU CONSEIL NATIONAL PROFESSIONNEL CARDIOVASCULAIRE
MEMBRE DU CA D'AGIR POUR LE COEUR DES FEMMES
MEMBRE DU COMITE DIRECTEUR DU FSJU

En plus de la recherche de financement, sur quel type de missions souhaiteriez-vous vous investir au cours de votre mandat ?

Culture

Quels projets et objectifs souhaitez-vous poursuivre pour l'association ?

POURSUIVRE LE FUNDRAISING AUPRES DU CORPS MEDICAL A L'OCCASION DE LA TSEDAKA ET ORGANISER DES SOIREES MEDICALES POUR LE FEDERER.
M'IMPLIQUER DAVANTAGE DANS LA COMMISSION CULTURE A L'OCCASION DE "L'EVOLUTION NUMERIQUE SIMPLIFIEE D'AKADEM"

Quelles valeurs et principes guideront vos actions en tant qu'élu ?

CELLES QUE M'ONT TRANSMISES MES PARENTS SERGE HOFFMAN ET MICHELE ROTMAN.



JOURNO Max

PHARMACIEN

Pourquoi vous portez vous candidat ?

Ayant du temps libre , investi dans la communauté de Belleville.

Avez-vous des activités et responsabilités associatives ?

Pharmacien à la retraite , vice président de la synagogue michkenot yaacov de Belleville 75020 , conseiller d'arrondissement à la mairie du 19e à paris

En plus de la recherche de financement, sur quel type de missions souhaiteriez-vous vous investir au cours de votre mandat ?

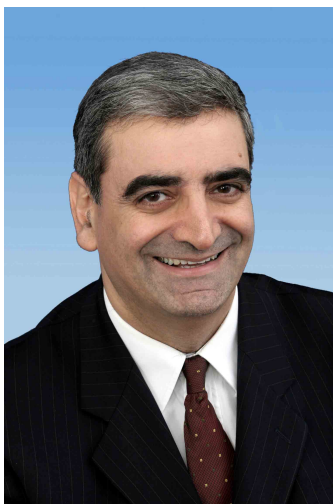
Social

Quels projets et objectifs souhaitez-vous poursuivre pour l'association ?

Aide des personnes âgées précaires de la communauté

Quelles valeurs et principes guideront vos actions en tant qu'élu ?

Solidarité et générosité



KAMAMI Yves-Victor

MÉDECIN ORL

Pourquoi vous portez vous candidat ?

Pour être au service de la Communauté et apporter mon expérience de militant communautaire depuis plus de 30 ans a l'AUJF et au FSJU;

Avez-vous des activités et responsabilités associatives ?

Ancien Président national du Bnai Brith France
Membre du Comité Directeur du FSJU et du CRIF

En plus de la recherche de financement, sur quel type de missions souhaiteriez-vous vous investir au cours de votre mandat ?

Culture

Quels projets et objectifs souhaitez-vous poursuivre pour l'association ?

faire du Fund raising autour de moi

Quelles valeurs et principes guideront vos actions en tant qu'élu ?

mon éthique et ma morale professionnelle d'écoute et d'empathie envers mon prochain



Votre cœur a toujours raison



KAMINSKI Michel

DIRECTEUR GÉNÉRAL GROUPE PE

Pourquoi vous portez vous candidat ?

interet communautaire

Avez-vous des activités et responsabilités associatives ?

TRESORIER AMIS ISRAELITES DE FRANCE
TRESORIER ASSOCIATION FAST(amis de l hopital sheba tel hashomer)
ancien trésorier communauté de la varenne

En plus de la recherche de financement, sur quel type de missions souhaiteriez-vous vous investir au cours de votre mandat ?

Education,Jeunesse,Gouvernance

Quels projets et objectifs souhaitez-vous poursuivre pour l'association ?

education pour la jeunesse

Quelles valeurs et principes guideront vos actions en tant qu'élu ?

lutte contre l antisémitisme par l information



KRAEMER-IFRAH Sandra

DIRECTRICE

Pourquoi vous portez vous candidat ?

Je suis active au sein de notre communauté depuis l'âge de 18 ans ...avec dans un premier temps des rassemblements pour évoquer la Memoire (la Shoah) et ensuite des soirées pour l'AUJF (appel unifié à l'époque , avec comme intervenants des personnalités politiques (M. Avi Pazner,..) , des déportés (Mme Simone Weil... et autres...) .

Ma candidature est tout simplement la suite naturelle de mon parcours de militante et aussi une grande tradition au sein de ma famille (Kraemer) .

Je n'ai jamais été aussi motivée.

Je souhaite poursuivre mes actions pour aider notre communauté en France et en Israël. Et aider au bien-être des membres de la communauté qui n'ont pas encore la chance de vivre heureux.

Avez-vous des activités et responsabilités associatives ?

Oui.

Je suis membre active du FSJU depuis mes 18 ans.Traditions familiales.

Je suis membre active également du CRIF.

Je m'occupe aussi des relations entre la presse et les familles d'otages . (7 octobre). Ainsi que des actions de bénévoles pour Israël . (colis, regroupements...) .

Je suis très active avec mes contacts au niveau politique et les pouvoirs publics en France et en Israël.

Et plus récemment je suis également devenue membre de différents collectifs comme : le collectif citoyen du 7 Octobre et Women United for Peace.

En plus de la recherche de financement, sur quel type de missions souhaiteriez-vous vous investir au cours de votre mandat ?

Education,Culture,Social

Quels projets et objectifs souhaitez-vous poursuivre pour l'association ?

Poursuivre mes actions au niveau social et sécuritaire pour la France et pour Israel et principalement encourager les plus jeunes à nous rejoindre ! (dès la génération Bar Mitzvah !!!) . ainsi que les Femmes ! Nous ne sommes pas assez nombreuses !

Je souhaite également m'impliquer davantage dans la communication, la sécurité pour notre communauté en France . (dons, pouvoirs publics ..). Trouver des nouvelles idées pour rassembler, porter notre message (trouver des nouveaux donateurs..). Et bien répartir nos dons via nos différents partenaires en France et en Israël. (principalement aussi pour continuer à renforcer notre SÉCURITÉ (écoles, institutions, synagogues, lieux de cultes, commerces ...) .

Le devoir de mémoire (Shoah, le 7 Octobre 2023) au sein de nos écoles (dès le CM2 (voyage, manuel scolaire, videos, films, rencontres...) .

Quelles valeurs et principes guideront vos actions en tant qu'élu ?

La solidarité , la sécurité , la culture, l'amour du don et du partage, l'action auprès des pouvoirs publics et la cohésion de notre communauté .

Et continuer le devoir de Memoire (La Shoah et le 7 Octobre 2023).



KRIEF Alain

CONSULTANT

Pourquoi vous portez vous candidat ?

Le FSJU a été mon premier engagement militant au sein de notre communauté. J'ai eu l'honneur d'être nommé secrétaire général du centre d'art et de culture durant plus de dix ans . J'ai également eu le privilège d'être nommé délégué du Fsju auprès du CRIF par Ariel Goldman . Au regard des drames subis par notre peuple, je dois sortir de ma zone de confort. Je souhaite mettre mes engagements passés et présents au service de l'institution.

Je me mettrais au service de la communauté et au-delà. Le FSJU se caractérise en effet par sa fibre sociale, entraide et générosité.

Il finance également des projets disruptifs et innovants émanant notamment de la jeunesse.

Je souhaite participer avec enthousiasme et modestie à ces projets. J'en serais un des relais

Avez-vous des activités et responsabilités associatives ?

Vice président commission culture et dialogue inter religieux du Consistoire de France .
CEO Maccabi France .
Vice président en charge de la culture de la synagogue N.D de Nazareth .
Président de la commission culture et événementielle du Rotary International . (District 1660)

En plus de la recherche de financement, sur quel type de missions souhaiteriez-vous vous investir au cours de votre mandat ?

Education,Culture

Quels projets et objectifs souhaitez-vous poursuivre pour l'association ?

Je dispose d'une réelle expertise pour l'organisation d'événements associatifs, culturels et militants.

J'ai organisé un certain nombre d'événements , hommages, concerts ou pièces de théâtre. J'ai travaillé longtemps dans la communication et cette expérience m'a permis de transformer ces initiatives en succès.

Je souhaite mettre à profit cette qualité professionnelle et la mettre à disposition pour le FSJU. J'ai également beaucoup d'imagination et je pense que je saurais détecter les projets innovants.

Quelles valeurs et principes guideront vos actions en tant qu'élu ?

La première valeur est celle de l'union . Je suis comme vous un véritable militant et j'aspire à l'unité avec force et sans désespérer.

La seconde valeur est la transmission. D'une part, ma mère a été sauvée par les bonnes sœurs pendant la Shoah. D'autre part, mon père a participé à la première guerre d'indépendance en Israël en 1948. J'essaie de transmettre cette valeur à mes deux enfants.

Les valeurs, que je souhaite promouvoir au sein du FSJU sont ainsi le courage, la ténacité et la résilience.



Votre cœur a toujours raison



LEVY Edmond

AGENT IMMOBILIER ADMINISTRATEUR DE BIENS

Pourquoi vous portez vous candidat ?

POUR CONTINUER A APPORTER UNE CONTRIBUTION A LA COMMUNAUTE JUIVE DE FRANCE AINSI QU'AU SOUTIEN A L'ETAT D'ISRAEL , COMME JE L'AI FAIT A DES DEGRES DIVERS A PARTIR DE LA GUERRE DE 1967 .

Avez-vous des activités et responsabilités associatives ?

MEMBRE DU CONSEIL NATIONAL DU FSJU

MEMBRE DE L'ASSEMBLEE GENERALE DU CRIF ,
MEMBRE COMMISSION DES RAPPORTS AVEC LES ELUS DU CRIF
COMMISSION D'ETUDES POLITIQUES
COMMISSION DES RELATIONS INTERNATIONALES .

PRESIDENT ASSOCIATION DE COOPERATION ECONOMIQUE FRANCE ISRAEL (ACEFI) ANCIENNEMENT EN CHARGE DE LA PROMOTION EN FRANCE DES ISRAEL BONDS .

En plus de la recherche de financement, sur quel type de missions souhaiteriez-vous vous investir au cours de votre mandat ?

Social, Gouvernance

Quels projets et objectifs souhaitez-vous poursuivre pour l'association ?

IL FAUDRA D'ABORD QUE JE CONNAISSE PARFAITEMENT L'INSTITUTION .
ESSAYER, SI BESOIN , DE DEVELOPPER DES SYNERGIES AVEC LES GRANDES INSTITUTIONS DE LA COMMUNAUTE DE MANIERE A AMELIORER LES SERVICES, NOTAMMENT DANS LE DOMAINE DU SOCIAL , POUR TOUTES CELLES ET CEUX QUI EN ONT LE PLUS BESOIN.

Quelles valeurs et principes guideront vos actions en tant qu'élu ?

LA JUSTICE,
L'EQUITE,
L'ETHIQUE

UN SOUTIEN INCONDITIONNEL A L'ETAT D'ISRAEL ,
DANS LE RESPECT DES VALEURS DE LA LA REPUBLIQUE FRANCAISE A LAQUELLE JE SUIS TRES ATTACHE.



Votre cœur a toujours raison



LUMBROSO Marc

PRODUCTEUR DE MUSIQUE

Pourquoi vous portez vous candidat ?

Pour participer à vos activités

Avez-vous des activités et responsabilités associatives ?

Non

En plus de la recherche de financement, sur quel type de missions souhaiteriez-vous vous investir au cours de votre mandat ?

Culture, Social, Jeunesse

Quels projets et objectifs souhaitez-vous poursuivre pour l'association ?

Participer à vos activités

Quelles valeurs et principes guideront vos actions en tant qu'élu ?

Les valeurs humanitaires avant tout



MAAREK Philippe

PROFESSEUR DES UNIVERSITÉS ÉMÉRITE

Pourquoi vous portez vous candidat ?

Donateur de l'AUIF depuis plus d'une trentaine d'années, ancien membre du Young Leadership, puis du Comité 40, je souhaite profiter du temps gagné par ma récente retraite pour accompagner autant que possible les activités de l'AUIF.

Père de trois jeunes adultes, je souhaite notamment m'investir sur la promotion, de l'AUIF en particulier, et de notre communauté en général, auprès des jeunes, afin de renforcer leur sentiment d'appartenance et d'en faire les donateurs de demain.

Par ailleurs je suppose pouvoir faire bénéficier l'AUIF de ma longue et diverse expérience juridique de la gouvernance des associations françaises et internationales.

Avez-vous des activités et responsabilités associatives ?

- Président-Fondateur (1994) du Centre d'Etudes Comparées en Communication Politique et Publique, association de recherches dans le domaine de la communication politique et publique

- Directeur des affaires juridiques de la Fédération Internationale de la Presse Cinématographique et Président du Comité Juridique de l'Association Internationale de Recherches en Information et Communication

- Ancien Secrétaire Général de l'Association du Ciné-Club de l'Université Paris X Nanterre, et dans ce domaine, actuellement Président (et cofondateur) de l'Union des Journalistes de Cinéma (en tant que journaliste pigiste à temps partiel depuis 1975)

En plus de la recherche de financement, sur quel type de missions souhaiteriez-vous vous investir au cours de votre mandat ?

Culture, Jeunesse, Gouvernance

Quels projets et objectifs souhaitez-vous poursuivre pour l'association ?

Comme je l'indique ci-dessus, père de trois jeunes adultes, je souhaite notamment m'investir sur la promotion de l'AUIF en particulier et de notre communauté en général auprès des jeunes, afin de renforcer leur sentiment d'appartenance et d'en faire les donateurs de demain.

Plus généralement, mon expérience professionnelle dans plusieurs autres domaines d'action de l'AUIF, l'éducation, la culture, et aussi dans la gouvernance des organisations et des associations, pourrait aider.

Quelles valeurs et principes guideront vos actions en tant qu'élu ?

Si je suis donateur depuis si longtemps et principalement à l'AUIF (au-delà des dons consistoriaux) c'est bien parce que les principes qui mènent l'AUIF correspondent parfaitement à la double volonté que j'y perçois:

- d'une part, de donner de façon réfléchie aux membres de notre communauté qui le nécessitent sans faire de place au hasard et de façon constructive et non simplement caritative - les Maisons de Léa en sont un bon exemple;

- d'autre part, de renforcer le sentiment communautaire tout en essayant de faire en sorte que nous puissions rester "heureux comme des juifs en France"



MUSICANT Bernard
ORGANISATEUR BANCAIRE

Pourquoi vous portez vous candidat ?

"Me battre, débattre et combattre" était ma devise lors de ma candidature au CRIF. Aujourd'hui, je veux continuer à me battre pour le Peuple Juif et pour Israël, contre la précarité, l'antisémitisme, l'injustice. Depuis Mars 2019, au comité directeur du FSJU, j'ai pu apporter mon militantisme et mes compétences au profit de l'institution. Je fais partie de la commission Culture, j'animerai cette année pour la 3E fois une équipe Charidy en tant qu'ambassadeur. Nouveauté, je crée un tournoi d'Echacs pour la campagne Tsedaka 2023.

Avez-vous des activités et responsabilités associatives ?

Président-fondateur de Connec'slon - Informaticiens Juifs de France
Elu aux comités directeurs du FSJU et du CRIF
Ancien président de la Loge George Gershwin du B'nai B'rith France
Membre de l'équipe Limoud France et co-responsable de la conférence nationale de 2016
Animateur radio sur Radio Communauté à Toulouse en 1982
Responsable du MAF (Mouvement de l'Alyah de France) à Toulouse en 1982
Correspondant du Jerusalem Post en Français en 2015
Blogueur sur Times of Israel

En plus de la recherche de financement, sur quel type de missions souhaiteriez-vous vous investir au cours de votre mandat ?

Culture, Social, Gouvernance

Quels projets et objectifs souhaitez-vous poursuivre pour l'association ?

Je souhaite m'investir encore plus dans la lutte contre la précarité, la Tsedaka ou la campagne annuelle d'un côté. De l'autre, le travail à accomplir sur le département de la culture et des communautés est à poursuivre et amplifier. Enfin, je me rendrai disponible pour toute mission qui me sera confiée.

Quelles valeurs et principes guideront vos actions en tant qu'élu ?

Me battre, débattre et combattre
Militantisme, abnégation, enthousiasme, volontarisme et engagement
Sionisme et Ahavat Israel



PRINC Guy

MEDECIN

Pourquoi vous portez vous candidat ?

je veux pouvoir agir pour la communauté au sein d'une institution que je connais depuis l'enfance (CCVL)

Avez-vous des activités et responsabilités associatives ?

Non

En plus de la recherche de financement, sur quel type de missions souhaiteriez-vous vous investir au cours de votre mandat ?

Culture, Social

Quels projets et objectifs souhaitez-vous poursuivre pour l'association ?

m'intégrer à un collectif qui poursuit des actions dans le domaine culturel et social

Quelles valeurs et principes guideront vos actions en tant qu'élu ?

des valeurs juives pour une population la plus large possible



REVCOLEVSCHI David

AVOCAT

Pourquoi vous portez vous candidat ?

Je souhaite candidater au sein du FSJU pour répondre aux défis critiques auxquels la communauté uive de France et aujourd'hui confrontée.

Les temps troublés que nous vivons et qui menacent de s'assombrir nécessitent une mobilisation importante afin que le FSJU soit une institution centrée sur ses missions principales, agile et capable de s'adapter rapidement aux défis des évolutions politiques, sociales et sociétales contemporaines. Je souhaite en particulier m'investir davantage au sein du FSJU pour à la fois contribuer à le doter d'un outil et de moyens d'anticipation, d'aide aux décisions et à leur suivi afin que notre communauté soit la mieux armée possible pour répondre aux défis auxquels elle est confrontée.

Avez-vous des activités et responsabilités associatives ?

- Membre du CD du FSJU
- Administrateur du Consistoire de Paris (ACIP) et membre de l'AG du Consistoire Central
- Administrateur des EEIF
- Membre du CRIF (délégation du FSJU)

En plus de la recherche de financement, sur quel type de missions souhaiteriez-vous vous investir au cours de votre mandat ?

Jeunesse, Gouvernance

Quels projets et objectifs souhaitez-vous poursuivre pour l'association ?

Améliorer la gouvernance et créer d'un outil et des moyens permettant de mieux anticiper les besoins de la communauté et de mieux diriger et déployer l'action du FSJU et, plus généralement servir, les besoins de la communauté

Formation des cadres en particulier au sein de la Jeunesse

Quelles valeurs et principes guideront vos actions en tant qu'élu ?

Intégrité, responsabilité, collégialité, respect du pluralisme, indépendance et bienveillance



RIVIER Monique

RETRAITÉE

Pourquoi vous portez vous candidat ?

Influer sur l'image de marque de la communauté juive en France

Avez-vous des activités et responsabilités associatives ?

Membre du conseil d'administration de l'AVRIST (association pour la valorisation de la recherche et de l'information scientifique et technique)
Membre Association France Setchuan

En plus de la recherche de financement, sur quel type de missions souhaiteriez-vous vous investir au cours de votre mandat ?

Education, Social, Gouvernance

Quels projets et objectifs souhaitez-vous poursuivre pour l'association ?

le renforcement des programmes d'histoire

Quelles valeurs et principes guideront vos actions en tant qu'élu ?

ethique



SCHEER Charles

AVOCAT FISCALISTE

Pourquoi vous portez vous candidat ?

Je fais mienne la préconisation Biblique : " CHAQUE FOIS QUE TU EN AS LA POSSIBILITE, N'HESITE PAS A FAIRE DU BIEN A CEUX QUI EN ONT BESOIN ", Proverbes 3,27.

Je me mets au service du FSJU pour l'aider du mieux que je peux dans sa mission d'entraide. Prenant ma retraite en mars 2024, j'aurai plus de temps pour me consacrer à cette tâche .

Avez-vous des activités et responsabilités associatives ?

- Conseil National du FSJU : membre sortant ,
Ambassadeur de la Tsedaka depuis 2020
- Administrateur de la Chambre de Commerce France-Israel (CCFI), membre de la commission juridique
- Ancien Administrateur du Rassemblement des Avocats Juifs de France (RAJF),
- Secrétaire Général de l'association ISRAELVALLEY

Travaux de conseil juridique et fiscal pour le FSJU et la CCFI

En plus de la recherche de financement, sur quel type de missions souhaiteriez-vous vous investir au cours de votre mandat ?

Culture,Social,Gouvernance

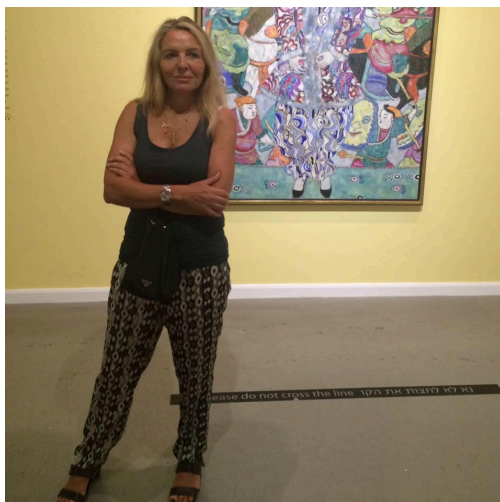
Quels projets et objectifs souhaitez-vous poursuivre pour l'association ?

Je souhaite pouvoir apporter ma contribution à sa gouvernance et à son action de solidarité sociale

Quelles valeurs et principes guideront vos actions en tant qu'élu ?

Le TIKOUN OLAM, la réparation du monde , magnifique principe que j'ai pu approfondir pendant mon premier mandat au Conseil National.

La solidarité et le travail en équipe



SITBON Michele
SANS PROFESSION

Pourquoi vous portez vous candidat ?

Faire profiter de mon expérience et de mon réseau, afin de faire face aux défis de ma Communauté

Avez-vous des activités et responsabilités associatives ?

Présidente du Comité Féminin de Collecte du FSJU

En plus de la recherche de financement, sur quel type de missions souhaiteriez-vous vous investir au cours de votre mandat ?

Gouvernance

Quels projets et objectifs souhaitez-vous poursuivre pour l'association ?

Poursuivre le rayonnement de l'Action Féminine de Collecte, avec pour engagement essentiel, la collecte et la construction d'un réseau solide et pérenne.

Quelles valeurs et principes guideront vos actions en tant qu' élu ?

Mes valeurs seront : Justice, réparation, Tzedaka et partage.

Ma motivation est ancrée dans le Tikoun Olam, la bienfaisance et la réparation pour tous nos bénéficiaires.



Votre cœur a toujours raison



SZWEBEL Celine

MÉDECIN RETRAITÉ

Pourquoi vous portez vous candidat ?

Pour apporter mon concours dans l'accompagnement de populations précaires tant sur le plan médical que social.

Je ne ferai pas de recherche de financement.

Avez-vous des activités et responsabilités associatives ?

Création en 1991 d'un lieu d'accueil parents enfants 0-4 ans dans la Goutte d'Or, type maison verte. Fonctionne toujours, Subventions de la ville de Paris et de la CAF. Présidente fondatrice.
Actuellement toujours au bureau.

En plus de la recherche de financement, sur quel type de missions souhaiteriez-vous vous investir au cours de votre mandat ?

Education, Culture, Social

Quels projets et objectifs souhaitez-vous poursuivre pour l'association ?

Je ne sais pas encore, ce sera fonction des besoins qui se feront sentir dans la mesure où ils correspondent à mes compétences.

Quelles valeurs et principes guideront vos actions en tant qu'élu ?

Valeurs de probité, de transparence, transmission de l'identité par la culture.



TAÏEB Gil chalom

CHIRURGIEN DENTISTE

Pourquoi vous portez vous candidat ?

Afin de poursuivre l'action menée par le FSJU

Avez-vous des activités et responsabilités associatives ?

Président de l'Association de Soutien à Israël
Vice président du Crif
Vice-président du FSJU

En plus de la recherche de financement, sur quel type de missions souhaiteriez-vous vous investir au cours de votre mandat ?

Social, Jeunesse

Quels projets et objectifs souhaitez-vous poursuivre pour l'association ?

Tsedaka
Jeunesse

Quelles valeurs et principes guideront vos actions en tant qu'élu ?

Servir



WOLFF Michel

MÉDECIN (PROFESSEUR HONORORAIRE)

Pourquoi vous portez vous candidat ?

Fidèle donateur depuis de nombreuses années, mon activité professionnelle ne m'avait guère laissé de temps pour des responsabilités associatives. J'ai néanmoins participé à plusieurs missions avec l'AUJF en Israël au moment des guerres et attentats. A titre personnel, je suis allé rencontré des collègues à l'hôpital Ichilov (Sourasky) à Tel-Aviv et établi des contacts professionnels. J'ai maintenant une plus grande disponibilité pour donner du temps au FSJU. Il est vrai que la période particulièrement douloureuse que nous traversons en ce moment contribue à cet envie d'engagement qui ne peut pas se limiter aux seuls dons.

Avez-vous des activités et responsabilités associatives ?

NON

En plus de la recherche de financement, sur quel type de missions souhaiteriez-vous vous investir au cours de votre mandat ?

Education,Culture,Jeunesse

Quels projets et objectifs souhaitez-vous poursuivre pour l'association ?

- Travailler sur l'éducation auprès notamment des jeunes dans un environnement de plus en plus difficile lié à leur perméabilité vis à vis des réseaux sociaux
- Lutter contre la désinformation circulant dans les milieux "intellectuels" , universités monde des artistes
- Maintenir les liens avec les associations aidant Israël

Quelles valeurs et principes guideront vos actions en tant qu'élu ?

A un moment crucial de l'Histoire des Juifs (une fois de plus), continuer de défendre les valeurs du Judaïsme dans le respect des valeurs de la République Française



ZAOUATI Philippe

DIRIGEANT D'ENTREPRISE

Pourquoi vous portez vous candidat ?

Le FSJU est à la croisée de deux de mes plus importantes préoccupations à l'heure actuelle : la place des Juifs dans la société Française et son lien avec Israël, et les problèmes sociaux croissants dans notre société. J'ai pu expérimenter, en créant et présidant une organisation philanthropique, l'impact que peut avoir ces initiatives. Je serais très heureux d'apporter cette expérience, ma connaissance des mécanismes financiers et mon engagement au profit du FSJU.

Avez-vous des activités et responsabilités associatives ?

Président du fonds de dotation Mirova Foundation.
Membre du Conseil d'administration, du comité d'audit et du comité de nomination de WWF France.
Membre du Conseil d'administration et du Bureau du Mouvement Impact France.
Membre du Conseil d'administration de l'Association des amis de la synagogue de Cavailon.
Membre du Comité d'investissement du Fonds de de dotation du Museum National d'Histoire Naturelle.

En plus de la recherche de financement, sur quel type de missions souhaiteriez-vous vous investir au cours de votre mandat ?

Education,Culture,Gouvernance

Quels projets et objectifs souhaitez-vous poursuivre pour l'association ?

Je serai évidemment à la disposition du FSJU pour accélérer les collectes et mettre à profit mon réseau. Au-delà, je suis particulièrement concerné par les questions d'égalité des chances et d'écologie.

Je pense notamment que les questions environnementales sont de plus en plus essentielles pour la jeunesse et qu'elles doivent être intégrées dans les actions du FSJU, dans l'éducation, le lien avec la terre d'Israël, la préparation des nouvelles générations à exercer des responsabilités dans la communauté et la société. Je serai ravi de structurer/contribuer à cet objectif.

Quelles valeurs et principes guideront vos actions en tant qu'élu ?

Je suis très attaché à mettre en avant mes valeurs de sincérité, d'honnêteté et de recherche de l'intérêt général dans tout de que je fais, de la sphère personnelle et familiale jusqu'à mon activité professionnelle, en passant bien sûr par mes engagements associatifs. En mettant l'essentiel de mon temps au service de l'impact environnemental et social ces 15 dernières années, j'ai pu trouver cette cohérence. C'est dans ce même esprit que je participerai aux instances du FSJU.



ZRIBI Véronique

RESPONSABLE DE PROJETS BANQUE

Pourquoi vous portez vous candidat ?

Maman active de 4 enfants et déjà mamie de 2 petits enfants, je me porte candidate pour un 3^e mandat FSJU pour pouvoir apporter toute mon expérience et mon énergie au service de la communauté et Israël. J'ai toujours été une militante à 400% et fille de militants. Je connais bien nos institutions et je suis consciente des besoins et dangers à venir, plus que jamais. Je reste convaincue que c'est par l'action ensemble qu'on peut arriver à aider notre communauté et Israël, ne laisser personne sur le côté. Je souhaite poursuivre mon engagement avec votre confiance pour participer à tous les nombreux projets en cours et à venir. Plus que jamais, j'y apporterai mes compétences, mon cœur et mes rêves pour agir aujourd'hui et pour demain, en France et en Israël.

Avez-vous des activités et responsabilités associatives ?

Je suis élue au Conseil National du FSJU depuis 8 ans, membre du Comité Directeur et Bureau Exécutif depuis 3 ans. Je travaille sur les différents projets pour la jeunesse en l'éducation. J'ai organisé la première course du cœur pour la Tsedaka (actuelle Tsedaka Run) et la dictée de la Tsedaka. Je suis ambassadrice Tsedaka chaque année.

Je suis Secrétaire Général du Campus FSJU (1200 enseignants/an) et membre du CRIF.

J'ai été pendant plus de 10 ans la présidente de l'Association des Parents d'Elèves de Gerges Leven (collège et lycée de l'Alliance Israélite Universelle)

En plus de la recherche de financement, sur quel type de missions souhaiteriez-vous vous investir au cours de votre mandat ?

Education, Social, Jeunesse

Quels projets et objectifs souhaitez-vous poursuivre pour l'association ?

- Poursuivre les projets Jeunesse et Education avec le département Noé pour permettre à encore plus d'enfants d'en bénéficier et d'apporter de nouvelles idées
- Poursuivre la montée en compétences de nos enseignants avec le Campus FSJU
- Participer aux actions de solidarité et de collecte avec de nouveaux événements
- Etre actrice des projets en fonction des besoins et de l'actualité

Quelles valeurs et principes guideront vos actions en tant qu'élue ?

- Mon engagement indéfectible à défendre notre peuple et le servir en France et en Israël
- Mon dynamisme et mon énergie positive pour aller vers les autres, réunir et rechercher des solutions durables,
- Ma conviction qu'il faut rêver grand pour surmonter les difficultés graves que notre communauté peut traverser et travailler ensemble pour apporter du bonheur et construire l'avenir de notre peuple et nos enfants



**ELECTIONS DU CONSEIL NATIONAL DU FONDS
SOCIAL JUIF UNIFIE
2024**

PROFESSIONS DE FOI DES CANDIDATS

Circonscription : Hauts-de-Seine



BECACHE Pascal

CHEF D'ENTREPRISE

Pourquoi vous portez vous candidat ?

Afin de continuer à aider le FSJU et nos coreligionnaires dans le besoin en France comme en Israël, à un moment où notre parole doit porter loin et fort dans notre communauté et au-delà, où les dons doivent grandir afin de soutenir ceux plus nombreux qui ont besoin de notre fraternité, je suis prêt à mettre mes connaissances et mon énergie pour contribuer à améliorer la situation de ceux qui en ont besoin.

Avez-vous des activités et responsabilités associatives ?

Je suis militant au FSJU depuis plus de 20 ans et donateur depuis le tout début de ma carrière professionnelle. J'ai appelé de nombreux donateurs pour les inciter à donner, j'ai fait partie de nombreuses réunions du FSJU, je suis membre du Comité Informatique Telecom et Média du FSJU présidé par Pierre Gonzva, j'anime bénévolement des tables rondes pour des soirées de dons.

En plus de la recherche de financement, sur quel type de missions souhaiteriez-vous vous investir au cours de votre mandat ?

Education, Jeunesse, Gouvernance

Quels projets et objectifs souhaitez-vous poursuivre pour l'association ?

- Favoriser l'éducation juive et sioniste
- Favoriser l'éducation pour aider la jeunesse en difficulté à obtenir des métiers de qualité
- Continuer à faire du FSJU une organisation reconnue par notre communauté et respectée des pouvoirs publics

Quelles valeurs et principes guideront vos actions en tant qu' élu ?

Avec humilité et modestie, je souhaite que notre communauté soit plus solidaire, plus entreprenante les uns pour les autres, toujours plus tolérante autour de valeurs fortes d'intégrité et de dignité.



BOCCARA Annie

PROFESSION LIBÉRALE

Pourquoi vous portez vous candidat ?

Pour apporter ma bonne volonté, mon dynamisme et mon engagement aux belles causes portées par le FSJU et aux valeurs qui font sens.

Avez-vous des activités et responsabilités associatives ?

Je suis secrétaire dans un groupe associatif faisant -entre autres- de la reinformation et du soutien

En plus de la recherche de financement, sur quel type de missions souhaiteriez-vous vous investir au cours de votre mandat ?

Culture

Quels projets et objectifs souhaitez-vous poursuivre pour l'association ?

Participer à la transmission de culture et d'informations
Contribuer à des actions qui permettront de financer des projets, en particulier sociaux ou soutenant.

Quelles valeurs et principes guideront vos actions en tant qu'élu ?

L'humanisme, la recherche de vérité et justice, le partage, l'engagement



Votre cœur a toujours raison



CHOUKROUN Emmanuelle

DIRECTEUR ADJOINTE RELATIONS INTERBANCAIRES

Pourquoi vous portez vous candidat ?

J'aime aider les autres et suis désireuse d'y consacrer une partie de mon temps. Je peux en particulier mobiliser mes compétences en matière de structuration de projets, d'animation d'équipe et pédagogie au service des équipes du FSJU, qu'il s'agisse de relayer une initiative ou d'en construire une.

Avez-vous des activités et responsabilités associatives ?

- Parent protecteur de 2015 à 2022
- Déléguée des parents d'élèves de l'école Maïmonide pendant 4 ans

En plus de la recherche de financement, sur quel type de missions souhaiteriez-vous vous investir au cours de votre mandat ?

Education, Culture, Social

Quels projets et objectifs souhaitez-vous poursuivre pour l'association ?

Trois projets me tiennent particulièrement à cœur :

1. Développer un programme d'éducation des filles centrées sur le leadership et une meilleure connaissance du talmud, 2 éléments essentiels en matière de transmission;
2. Développer une initiative d'aide à l'insertion professionnelle pour ceux qui en ont besoin : jeunes, personnes en transition de carrière, retraités à la recherche de revenus complémentaires;
3. Mettre en place un kit à destination de l'entourage des familles frappées par la maladie (enfant ou parent): accès à un réseau d'aidants (psychologue, aide aux devoirs, préparation des repas, courses, entretien de la maison etc..)

Quelles valeurs et principes guideront vos actions en tant qu'élu ?

Curiosité, créativité, énergie et efficacité



COPEL Denis

MEDECIN

Pourquoi vous portez vous candidat ?

Mon intérêt pour l'état d'Israël, mon souhait d'aider selon mes moyens..
Par ailleurs je suis très impliqué à l'OSE (donateur et bénévole pour leurs activités)

Avez-vous des activités et responsabilités associatives ?

Secrétaire Général de l'association des amis du peintre André Hambourg

En plus de la recherche de financement, sur quel type de missions souhaiteriez-vous vous investir au cours de votre mandat ?

Culture,Social

Quels projets et objectifs souhaitez-vous poursuivre pour l'association ?

Défense morale de l'état d'Israël
Renforcer les financements du FSJU dans le cadre de ses diverses activités.
Activités sociales du FSJU tant en France que en Israël

Quelles valeurs et principes guideront vos actions en tant qu'élu ?

Efficacité autant que faire ce peut, persévérance, disponibilité, confidentialité



Votre cœur a toujours raison



DADOUCHE Richard

CADRE ADMINISTRATIF MINISTÈRE DE L'INTÉRIEUR

Pourquoi vous portez vous candidat ?

Pour mettre à profit mon expérience au service de ma communauté

Avez-vous des activités et responsabilités associatives ?

Anciennement vice-président de la commission locale d'action sociale du ministère, ancien trésorier de la synagogue de Bagneux, ancien conseiller municipal de Bagneux, ancien responsable de la LICRA 92

En plus de la recherche de financement, sur quel type de missions souhaiteriez-vous vous investir au cours de votre mandat ?

Social, Jeunesse, Gouvernance

Quels projets et objectifs souhaitez-vous poursuivre pour l'association ?

l'accompagnement social de la jeunesse et de nos aînés

Quelles valeurs et principes guideront vos actions en tant qu' élu ?

l'empathie, la responsabilité et l'écoute



DAHAN Serge

DIRIGEANT SOCIÉTÉ

Pourquoi vous portez vous candidat ?

Je me porte candidat aux élections des représentants au Conseil national du FSJU pour apporter ma contribution active aux missions du FSJU notamment dans le domaine de la solidarité, dans le devoir de transmission, dans le soutien à Israël, pour la promotion de la culture juive

Juifs engagés, nous sommes tous conscients que la communauté juive de France est face à des défis majeurs, cet engagement est celui que je prends pour défendre nos valeurs et accompagner le FSJU dans son rôle essentiel pour l'avenir et la pérennité du judaïsme français

Je suis Vice-Président du CRIF, Président du Bnai Brith Europe et Président de l'Association Morial, mémoire et tradition des Juifs d'Algérie

Homme d'entreprise et Médiateur je suis engagé dans la société civile

Avez-vous des activités et responsabilités associatives ?

Membre du Bureau Exécutif du Crif

Vice-Président du Crif

Président du Bnai Brith Europe. Le Bnai brith Europe regroupe les représentations Bnai Brith de 26 pays en Europe

Président de l'Association MORIAL, organisation engagée dans la sauvegarde et la transmission de la Mémoire et des Traditions des Juifs d'Algérie.

=====

Trésorier du Crif de 2016 à 2022

Président du Bnai Brith France de 2012 à 2017

En plus de la recherche de financement, sur quel type de missions souhaiteriez-vous vous investir au cours de votre mandat ?

Education, Social, Gouvernance

Quels projets et objectifs souhaitez-vous poursuivre pour l'association ?

Promouvoir l'histoire et le patrimoine séfarade

Quelles valeurs et principes guideront vos actions en tant qu'élu ?

Partage des savoirs au service de notre communauté

Respect et tolérance

Engagements basés sur la loyauté, l'implication et la prise de responsabilité

Rechercher de l'harmonie et de la fraternité pour l'unité dans l'action



Votre cœur a toujours raison



GABAI Alberto

CHEF D'ENTREPRISE DANS LES HAUTES TECHNOLOGIES

Pourquoi vous portez vous candidat ?

Candidat sortant, je souhaite poursuivre mon implication au sein du FSJU afin d'intensifier nos actions et apporter mon soutien dans les domaines de la Collecte, la Jeunesse et de l'Education.

Par ailleurs, mon statut de Chef d'Entreprise me permettra de contribuer à des réflexions sur les aspects financiers (les ressources, l'usage qui en est fait, la gestion interne, les infrastructures etc....) ce qui devrait avoir un impact sur le résultat global de notre institution. Mes activités professionnelles actuelles me permettent de disposer de temps pour mes activités communautaires et particulièrement je souhaiterais continuer à mettre mon énergie, ma capacité de travail et mon engagement au service du FSJU.

N'hésitez pas à me contacter pour toute question.

Bien à vous

Avez-vous des activités et responsabilités associatives ?

Ancien Vice-Président du consistoire de Paris et d'Ile de France (2009-2013), ou j'ai été en charge des Finances, un budget de 22 M€ annuel,

Président d'honneur et Ancien Président de la Communauté de Vanves (92),

Ancien Président de l'Association des Parents d'Elèves de l'Ecole Maimonide (APEM),

Ancien Président du Comité Finance et High-Tech de l'AUIJF,

Membre de la Communauté de Neuilly-sur-Seine,

Membre Elu au Comité Directeur du CRIF,

Membre Elu au Comité Directeur du FSJU.

En plus de la recherche de financement, sur quel type de missions souhaiteriez-vous vous investir au cours de votre mandat ?

Education, Jeunesse, Gouvernance

Quels projets et objectifs souhaitez-vous poursuivre pour l'association ?

- Uniformiser les programmes de Kodesh dans les écoles juives afin d'assurer une homogénéité dans l'enseignement,
- Venir à bout du fléau constitué par l'urgence sociale et la précarité qui touche des pans entiers de notre communauté,
- Contribuer au développement d'événements concernant tout particulièrement des jeunes adultes (post bar-mitsvah),
- Mettre en place des Clubs de donateurs par métier, afin d'optimiser la collecte.
- Mener des réflexions sur le parc immobilier appartenant au FSJU, sa situation, sa rentabilité, envisager des rapprochements, des relocalisations etc.. ; le tout afin de se retrouver au plus proche de nos donateurs et de permettre aux activités culturelles de se développer dans les meilleures conditions,
- Mise en place d'un système en ligne permettant de diriger directement des dons vers des projets bien précis. Les donateurs contribueront directement à un projet en visualisant le montant à atteindre et cela au niveau local ou national, cela aura des conséquences sur l'augmentation de la collecte,
- Intensifier l'aide que nous pouvons apporter aux victimes Israéliennes du terrorisme.

Quelles valeurs et principes guideront vos actions en tant qu'élu ?

En tant qu'élu, mes actions seront guidées par :

- Une Ethique, nous nous devons toujours de traiter les autres avec équité et compassion,
- le souci de l'Education, apporter une éducation à nos enfants dans le cadre des valeurs de la Thora,
- Le Tikkun Olam, l'envie de contribuer à la réparation des injustices en m'engageant dans les actions sociales et humanitaires,
- La recherche de la solidarité communautaire,
- La rigueur dans la gestion et la transparence financière.

Voilà quelques-unes des valeurs qui me guideront dans le cadre de l'exercice de mon mandat .



KORNFELD-VERROUST Nathalie

ATTACHÉE DE PRESSE

Pourquoi vous portez vous candidat ?

Améliorer un quotidien pour certains et assurer le futur de notre communauté

Avez-vous des activités et responsabilités associatives ?

Je travaille au sein d'une association sportive comité départemental de natation du 92 , rattaché à la fédération française de natation

En plus de la recherche de financement, sur quel type de missions souhaiteriez-vous vous investir au cours de votre mandat ?

Education, Social

Quels projets et objectifs souhaitez-vous poursuivre pour l'association ?

Je ne sais pas

Quelles valeurs et principes guideront vos actions en tant qu'élu ?

Disponibilité
Réflexions
Répondre un jour a presque tout



KOSKAS Thierry

INGÉNIEUR INFORMATIQUE

Pourquoi vous portez vous candidat ?

Je suis donateur depuis longtemps, la tsedaka est ce qui me relie de maigre ombilicale au judaïsme
Lorsque nous sommes arrivé de Tunis , la communauté nous a aidé

Je regrette de ne pas m'être plus impliqué dans mon mandat actuel
Ma vie de famille actuelle et future , ainsi qu'une moindre implication dans ma vie professionnelle me permettront d'avoir un rôle plus actif en tant qu'élu au FSJU

Avez-vous des activités et responsabilités associatives ?

Je suis membre actif du conseil syndical de ma résidence , il faut agir avec diplomatie et éviter et gérer les conflits
Gérer les planning , délai , suivi de chantier des différentes entreprises

En plus de la recherche de financement, sur quel type de missions souhaiteriez-vous vous investir au cours de votre mandat ?

Education, Social

Quels projets et objectifs souhaitez-vous poursuivre pour l'association ?

Je souhaite faire en sorte que ceux qui ne demandent rien reçoivent
Je suis très intéressé par le social et aussi le handicap qui a malheureusement frappé la famille , en particulier le handicap psychique , je pourrai m'impliquer dans des structures qui oeuvrent en ce sens

Quelles valeurs et principes guideront vos actions en tant qu'élu ?

Respect de plus de mitzvot
Justice
Partage
Equité



LEVY Soly

CONSULTANT

Pourquoi vous portez vous candidat ?

Le Fonds Social Juif Unifié est depuis des décennies le garant d'un certain nombre de valeurs fondamentales dans lesquelles je me retrouve:
l'aide aux plus démunis, le devoir de transmission de l'identité, le soutien essentiel à la société israélienne, sont les plus marquantes. L'histoire du FSJU est intimement liée à celle de mon parcours de vie.

Avez-vous des activités et responsabilités associatives ?

membre du Conseil National du FSJU depuis 20 ans
membre du Comité Directeur du FSJU depuis 12 ans
Vice Président du FSJU auprès de Ariel GOLDMANN durant cette mandature.
Administrateur de la Fondation du Judaïsme Français depuis 2020
Administrateur de l'ABPIEH depuis 1998.
Administrateur de l'ECUJE depuis 2018.
membre du CRIF depuis 6 ans.

En plus de la recherche de financement, sur quel type de missions souhaiteriez-vous vous investir au cours de votre mandat ?

Gouvernance

Quels projets et objectifs souhaitez-vous poursuivre pour l'association ?

DEVELOPPER L'IDEE QUE LE FSJU EST L'ELEMENT INDISPENSABLE ET FEDERATEUR DE L'ENSEMBLE DES ASSOCIATIONS SOCIALES DE LA COMMUNAUTE;

Quelles valeurs et principes guideront vos actions en tant qu'élu ?

L'IDENTITE
LE TRAVAIL
LA DISCRETION ET L'EFFICACITE



LÉVY Daniel

SOCIOLOGUE

Pourquoi vous portez vous candidat ?

je souhaite renforcer la permanence et la place de ts ceux qui revendiquent mais aussi de ts ceux qui st assignés à leur identité de Français juif dans tte leur diversité de degré de pratique religieuse

préparer la société et le fsju de demain en agissant sur l'actuel

Avez-vous des activités et responsabilités associatives ?

membre du conseil d'administration d' une fédération française de sport
membre du cffp comité français du fair play (affilié cnost)
membre du conseil scientifique de l'enquete nationale (en cours) sur la jeunesse juive en France
élu actuel du conseil national du fsju

En plus de la recherche de financement, sur quel type de missions souhaiteriez-vous vous investir au cours de votre mandat ?

Social,Jeunesse,Gouvernance

Quels projets et objectifs souhaitez-vous poursuivre pour l'association ?

poursuivre ma participation (bénévole) à l'enquete sociologique sur la jeunesse juive en France en tant que membre du conseil scientifique

participer à la réflexion sur l'aide sociale aux plus démunis de la communauté , ses résultats constatés , ses limites éventuelles voire ses réorientations souhaitables

Quelles valeurs et principes guideront vos actions en tant qu'élu ?

l'intégrité , l'éthique et les valeurs morales transmises par nos parents et par la République

engagement par définition bénévole au sein du fsju dans mes domaines de compétences



Votre cœur a toujours raison



MASSIAH Jeremy

DIRECTEUR COMMERCIAL

Pourquoi vous portez vous candidat ?

Le FSJU est l'une des quelques institutions que je soutiens de part de le travail qu'elle opère sur des différents fronts et de part le sérieux avec cela est réalisé.

Je souhaite désormais pouvoir soutenir les actions du FSJU en donnant de mon temps.

Par ailleurs, bien que nombre d'aspects soient adressés par le FSJU, je suis convaincu de pouvoir apporter d'autres initiatives telles que la prise de conscience écologique et l'accès des juifs de tous bords à des normes plus RSE ou encore renforcer l'accès à un judaïsme capable de conserver ses traditions tout en étant conscient de son environnement et des bienfaits qu'il peut apporter.

Avez-vous des activités et responsabilités associatives ?

Non

En plus de la recherche de financement, sur quel type de missions souhaiteriez-vous vous investir au cours de votre mandat ?

Education, Social, Jeunesse

Quels projets et objectifs souhaitez-vous poursuivre pour l'association ?

Le FSJU est l'une des quelques institutions que je soutiens de part de le travail qu'elle opère sur des différents fronts et de part le sérieux avec cela est réalisé.

Je souhaite désormais pouvoir soutenir les actions du FSJU en donnant de mon temps.

Par ailleurs, bien que nombre d'aspects soient adressés par le FSJU, je suis convaincu de pouvoir apporter d'autres initiatives telles que la prise de conscience écologique et l'accès des juifs de tous bords à des normes plus RSE ou encore renforcer l'accès à un judaïsme capable de conserver ses traditions tout en étant conscient de son environnement et des bienfaits qu'il peut apporter.

Quelles valeurs et principes guideront vos actions en tant qu'élu ?

Humanisme
Coopération
Honnêteté
Rigueur



NATAF Jean-Marcel

JURISTE D'ENTREPRISE

Pourquoi vous portez vous candidat ?

Je souhaite continuer à servir la communauté juive. Ses besoins sont grandissants, et plus que jamais nous avons besoin d'être proches et solidaires les uns des autres. Le FSJU est la colonne vertébrale de la communauté . C'est aussi une institution exemplaire de par son professionnalisme et le dévouement discret de ses élus et bénévoles. Présent face à des situations de crise et d'urgence (accueil de réfugiés ukrainiens ou aide aux israéliens suite aux dramatiques événements du 7 octobre 2023), le FSJU répond au quotidien aux besoins et attentes de notre communauté dans des domaines variés.

Je souhaite continuer à être utile et apporter mes compétences. Je suis prêt à assumer les responsabilités que l'on voudrait bien me confier dans le cadre d'un nouveau mandat.

Avez-vous des activités et responsabilités associatives ?

Depuis 2019 : membre élu du Comité directeur du F.S.J.U

2014-2019 : membre élu du Comité directeur du F.S.J.U

2009-2014 : membre élu du Comité directeur du F.S.J.U, Président du GIC Jeunesse

Depuis 2019 : Président du Centre français du judaïsme tunisien (C.F.J.T.), association culturelle dédiée à la sauvegarde du patrimoine religieux des juifs de Tunisie, notamment des livres et manuscrits écrits par les rabbins de Tunisie

Depuis 2022 : secrétaire général adjoint de la Société d'Histoire des Juifs de Tunisie

2003-2018 : administrateur puis vice-président de la Communauté ACIP de Neuilly-Ancelle et secrétaire général du Centre communautaire Jérôme Cahen de Neuilly-sur-Seine

En plus de la recherche de financement, sur quel type de missions souhaiteriez-vous vous investir au cours de votre mandat ?

Culture,Gouvernance

Quels projets et objectifs souhaitez-vous poursuivre pour l'association ?

QUELS PROJETS ET OBJECTIFS SOUHAITEZ VOUS POURSUIVRE POUR L'ASSOCIATION ?

Je souhaite plus spécifiquement m'investir dans le domaine de la culture et mener mon action auprès de l'ensemble des centres culturels et communautaires, des associations culturelles, en interagissant avec eux et en leur apportant aide et accompagnement pour la réalisation de leurs projets.

Je souhaite pouvoir continuer à jouer un rôle d'ambassadeur du FSJU auprès des donateurs, mais également des associations et institutions de la communauté, et suis prêt à me rendre disponible pour cela.

Je peux, après 20 ans comme avocat et en qualité de responsable juridique dans un groupe industriel français de renommée mondiale, apporter mon expertise pour la résolution de problématiques juridiques comme je l'ai fait lors de mon précédent mandat et souhaite oeuvrer à la mise en place des stratégies de développement de l'action du FSJU dans ses champs de compétence.

Quelles valeurs et principes guideront vos actions en tant qu'élu ?

éthique, transparence, responsabilité, aide, bienveillance



ROZEN Dominique

INGÉNIEUR

Pourquoi vous portez vous candidat ?

Donateur de longue date je souhaite m'investir en donnant une partie de mon temps pour aider la communauté.

Avez-vous des activités et responsabilités associatives ?

non pas encore

En plus de la recherche de financement, sur quel type de missions souhaiteriez-vous vous investir au cours de votre mandat ?

Culture, Social, Jeunesse

Quels projets et objectifs souhaitez-vous poursuivre pour l'association ?

A définir en fonction des besoins en France ou pour Israël

Quelles valeurs et principes guideront vos actions en tant qu'élu ?

valeurs, tolérance, respect



TOPER Richard

INGÉNIEUR CHEF D'ENTREPRISE

Pourquoi vous portez vous candidat ?

Après avoir participé à la création de la communauté du MJLF (aujourd'hui JEM) il y a 20 ans et créé mon entreprise en 2001, j'ai retrouvé la volonté de servir le judaïsme et ma communauté. Avec plus de temps disponible. La période terrible que nous connaissons me pousse à présenter ma candidature au FSJU, institution de référence du judaïsme français.

Avez-vous des activités et responsabilités associatives ?

De 1977 à 1999, j'ai été un des fondateurs du MJLF (aujourd'hui, JEM Judaïsme en Mouvement), où j'ai notamment assuré les fonctions de vice-président trésorier.

Fonctions que j'ai stoppées au décès brutal de mon épouse.

Sur le plan professionnel, je suis Président du Cercle CREDO, association d'intérêt général qui regroupe les experts et les acteurs de la fibre optique (www.cercle-credo.com) et Administrateur de l'école d'ingénieurs TelecomSudParis (<https://www.telecom-sudparis.eu/>)

En plus de la recherche de financement, sur quel type de missions souhaiteriez-vous vous investir au cours de votre mandat ?

Culture, Gouvernance

Quels projets et objectifs souhaitez-vous poursuivre pour l'association ?

Redonner confiance et cohésion à la vie juive en France.

Renforcer les liens avec Israël.

Accroître les recettes et les dons.

Quelles valeurs et principes guideront vos actions en tant qu'élu ?

Judaïsme, humanité, bienveillance et efficacité.

Sans farine pas de Tora, Sans Tora pas de farine



**ELECTIONS DU CONSEIL NATIONAL DU FONDS
SOCIAL JUIF UNIFIE
2024**

PROFESSIONS DE FOI DES CANDIDATS

Circonscription : Val de Marne



BELAICHE Serge

CHEF DE PROJET ENSEIGNEMENT

Pourquoi vous portez vous candidat ?

apporter mon expérience et mon expertise communautaire dans les domaines de la jeunesse, l'éducation et la formation.

Avez-vous des activités et responsabilités associatives ?

Directeur de formation BAFA et BAFD à l'OFAC
Président de l' Association A.E.T.S.E
Président de l'Union communautaire des Associations Juives de Fontenay sous bois
Représentant du CCJ 94 à CORAH Val de marne
Représentant de la communauté juive de Fontenay au G I F local

En plus de la recherche de financement, sur quel type de missions souhaiteriez-vous vous investir au cours de votre mandat ?

Education,Jeunesse

Quels projets et objectifs souhaitez-vous poursuivre pour l'association ?

Projets en rapport avec la Jeunesse, l'Education et la transmission

Quelles valeurs et principes guideront vos actions en tant qu'élu ?

IDENTITE
SOLIDARITE
VALEURS REPUBLICAINE



BETTAN Laura

ASSISTANTE DE DIRECTION

Pourquoi vous portez vous candidat ?

Premièrement, je suis retraitée et j'ai du temps libre.

Je me suis beaucoup engagée au sein de la FJF (Fondation du Judaïsme Français) pendant 10 ans. Bien au delà d'un travail, j'ai considéré que je m'investissais personnellement pour aider les fondations abritées et les associations qui en dépendaient à faire aboutir leurs projets par un coup de pouce financier ou grâce à un apport de savoir-faire.

J'ai également été pendant plusieurs années secrétaire de séances du FSJU en charge de la rédaction des comptes rendus des Bureaux Exécutifs, des Comités Directeurs et des Conseils Nationaux.

J'ai par conséquent, une bonne connaissance du milieu associatif tant au niveau de la gouvernance que de la concrétisation des projets.

Avez-vous des activités et responsabilités associatives ?

Actuellement je ne suis officiellement affiliée à aucune association.

Mais dans le passé j'ai été trésorière d'une association sportive "TEVA" et de la jeunesse juive de Villeurbanne.

A Créteil, où je réside actuellement, j'ai organisé plusieurs événements pour permettre des rencontres entre jeunes célibataires et j'ai écrit des sketches et monter des spectacles pour un public féminin.

En plus de la recherche de financement, sur quel type de missions souhaiteriez-vous vous investir au cours de votre mandat ?

Culture, Social, Jeunesse

Quels projets et objectifs souhaitez-vous poursuivre pour l'association ?

Mes projets et objectifs dépendront des projets qu'on voudra bien me soumettre pour continuer à faire vivre cette belle institution qu'est le FSJU et aider les Juifs de France à bénéficier de solidarité et d'entraides, de structures comme des écoles juives, des mouvements de jeunesse, des encadrements pour étudiants et d'activités culturelles, afin de contribuer à leurs bien-être et à leurs sécurités au sein de la société.

Mon objectifs est aussi de renouveler le public et notamment de faire adhérer d'avantage de jeunes aux activités culturelles (débat / projections de films/ conférences...). Et de motiver d'avantage le public des banlieues.

Quelles valeurs et principes guideront vos actions en tant qu'élu ?

- Engagement et disponibilité pour aller jusqu'au bout d'un projet
- Discrétion absolue
- Principe d'équité, de justice et de droiture
- Loyauté à l'équipe dirigeante
- Ecoute des interlocuteurs pour bien appréhender leurs besoins



BLOCH Francis

RETRAITÉ

Pourquoi vous portez vous candidat ?

Parce que le Fsju est l'institution centrale de la communauté qui couvre de nombreux secteurs et qu'il faut le soutenir. J'ai pu, au cours de la dernière mandature, apprécier le professionnalisme des équipes et l'engagement de la direction dans tous les domaines de compétence de l'institution. Le Fsju vit dans la cité, est ouvert vers les autres. Je me reconnais dans ces valeurs et c'est pourquoi je souhaite me porter candidat.

Avez-vous des activités et responsabilités associatives ?

En tant que membre sortant du conseil national du Fsju, j'ai l'honneur de participer à la commission sociale du Fsju. Je suis par ailleurs

- bénévole depuis 5 ans à l'association Passerelles du Fsju qui suit les survivants de la Shoah et les enfants cachés
- trésorier depuis 15 ans de la synagogue ashkenaze de Vincennes
- un des représentants du médiateur de la ville de Paris.

En plus de la recherche de financement, sur quel type de missions souhaiteriez-vous vous investir au cours de votre mandat ?

Social

Quels projets et objectifs souhaitez-vous poursuivre pour l'association ?

L'humain doit être au cours de l'action du Fsju. Le Fsju, en tant que fédérateur, a une position centrale et unique dans la communauté. Dans une période complexe (situation en Israël, antisémitisme, alya), toutes les bonnes volontés sont nécessaires pour aider à la réflexion sur les enjeux des prochaines années et agir pour y faire face. Pour ma part, je souhaite continuer à m'investir dans le social car il y a tant à faire (par exemple identifier des priorités pour initier des programmes adaptés).

Quelles valeurs et principes guideront vos actions en tant qu'élu ?

Je me retrouve tout à fait dans le slogan du Fsju 'Parce que votre cœur a toujours raison'. En tant qu'élu, je souhaite notamment œuvrer pour aider les plus fragiles de la communauté et préparer les nouvelles générations aux défis de demain. Il me paraît important d'être

- transparent dans les actions menées
- ouvert sur la cité et sur les autres
- à l'écoute des besoins du terrain
- rassembleur de toutes les sensibilités



CHIKLY Jean
CONSULTANT

Pourquoi vous portez vous candidat ?

- La tsédaka et le soutien à Israël sont des traditions familiales.
- Mon père m'a appris très jeune la tsédaka, et l'amour d'Israël. Il m'associait à ses actions.

A mon tour, je donne régulièrement à des institutions (ACIP, CASIB, Mémorial Shoah, KKL, Beth Habad, Vetaher, Ohr Hanna, Koupat Evyonim), des établissements, au FSJU. Je m'investis dans ma communauté de Champigny, au service des plus fragiles.

- Aujourd'hui, après une carrière prenante, je dispose de temps, que je souhaite mettre au service des autres. J'aimerais m'impliquer encore plus au service de la communauté.
- Le choix du FSJU s'est imposé, pour les raisons ci-dessus, et aussi car le FSJU agit dans un grand nombre de domaines.
- Je serais heureux d'apporter mon temps, mon expérience et mes savoirs au FSJU.

Avez-vous des activités et responsabilités associatives ?

- je participe activement à la vie de ma communauté, la synagogue de Champigny sur Marne.
- Je suis très impliqué dans notre association d'aide alimentaire aux familles et aux personnes seules en situation de besoin.
- Je m'occupe également d'un projet de remise en état du mikvé de notre synagogue.
- je participe très régulièrement aux offices.

En plus de la recherche de financement, sur quel type de missions souhaiteriez-vous vous investir au cours de votre mandat ?

Social, Jeunesse

Quels projets et objectifs souhaitez-vous poursuivre pour l'association ?

J'aimerais m'investir dans l'aide aux personnes en situation de précarité, et dans l'aide aux seniors.

Je conçois l'aide aux personnes fragiles comme une aide matérielle, mais aussi, comme un fort soutien moral, à travers de la bienveillance, de la considération et beaucoup d'empathie.

Le talmud : "mieux vaut donner un sourire sans lait, que du lait sans un sourire ».

Quelles valeurs et principes guideront vos actions en tant qu'élu ?

La transparence, le travail en équipe, la bienveillance et l'écoute des autres sont des valeurs qui m'ont toujours guidé, dans ma vie privée comme professionnelle.

A cela s'ajoute la solidarité, valeur intrinsèque du peuple juif.

Pourquoi changerais-je, si je rejoignais le FSJU?

Ces valeurs continueront de m'habiter.



GONZVA Pierre

DIRECTEUR DE SOCIÉTÉ

Pourquoi vous portez vous candidat ?

Je me représente au Conseil National du FSJU, où je suis élu depuis 6 ans.

Je suis actif au FSJU-AUJF depuis 40 ans, au Young Leadership tout d'abord, dont j'ai été président, puis maintenant au Comité High tech - Finance.

Je souhaite poursuivre mon action au CN du FSJU, en particulier sur les sujets d'éducation et de collecte de fonds pour notre institution

Avez-vous des activités et responsabilités associatives ?

Président du Comité High tech Finance du FSJU

Administrateur de la Maison de la Culture Juive de Nogent sur Marne

Membre fondateur et 1er trésorier de l'Association des Juifs des Grandes Ecoles

En plus de la recherche de financement, sur quel type de missions souhaiteriez-vous vous investir au cours de votre mandat ?

Education, Culture

Quels projets et objectifs souhaitez-vous poursuivre pour l'association ?

Je souhaite poursuivre mon action pour la collecte, en continuant la recherche de nouveaux donateurs dans le secteur de la tech et de la finance.

J'ai un projet pour améliorer l'orientation et l'insertion professionnelle des jeunes lycéens, sujet à mon avis pas assez développé dans notre réseau d'écoles : il s'agit d'allier les outils technologiques et les réseaux de professionnels, afin d'aider à l'orientation de nos jeunes, en leur donnant une meilleure connaissance des métiers.

Quelles valeurs et principes guideront vos actions en tant qu'élu ?

En 3 mots : intégrité, humilité, action



GUEDJ William

DIRECTEUR BANQUE

Pourquoi vous portez vous candidat ?

Parce que je suis un incondtionnel d'ISRAËL..Je suis engagé dans la défense d'Israël depuis l'âge de 20 ans

Avez-vous des activités et responsabilités associatives ?

Elu du FSJU pour le 94 et ancien membre du bnai brith et créateur de la loge de Sens Yonne et Reims

En plus de la recherche de financement, sur quel type de missions souhaiteriez-vous vous investir au cours de votre mandat ?

Social,Gouvernance

Quels projets et objectifs souhaitez-vous poursuivre pour l'association ?

accompagner les jeunes dans leur projet entrepreneurial et faciliter l'accès au crédit

Quelles valeurs et principes guideront vos actions en tant qu'élú ?

Solidarité, intégrité et humanisme



HADDAD Bernard

RETRAITÉ

Pourquoi vous portez vous candidat ?

Pour porter la voix des habitants des banlieues de la région parisienne

Avez-vous des activités et responsabilités associatives ?

J'ai dirigé et je participe à gestion de la communauté de la ville

Je suis bénévole à la mairie de Maisons-Alfort et j'organise des ateliers de familiarisation avec l'informatique pour les jeunes de collège

En plus de la recherche de financement, sur quel type de missions souhaiteriez-vous vous investir au cours de votre mandat ?

Culture, Jeunesse, Gouvernance

Quels projets et objectifs souhaitez-vous poursuivre pour l'association ?

Faire développer l'activité numérique d'AKADEM et notamment les contenus du site web (sefarim, etc.)

Quelles valeurs et principes guideront vos actions en tant qu'élu ?

l'ouverture, la fierté d'être juif en France, l'intérêt pour les relations avec les habitants d'Israel.



LUBIN Franck

DENTISTE

Pourquoi vous portez vous candidat ?

Pour aider le FSJU à assumer ses différentes missions dans ces moments difficiles que nous traversons

Avez-vous des activités et responsabilités associatives ?

Non

En plus de la recherche de financement, sur quel type de missions souhaiteriez-vous vous investir au cours de votre mandat ?

Social, Gouvernance

Quels projets et objectifs souhaitez-vous poursuivre pour l'association ?

Projet lien avec le handicap et les violences faites aux femmes .
Soutien à Israël et transmission

Quelles valeurs et principes guideront vos actions en tant qu' élu ?

Fraternité
pluralité
Institution avec ouverture sur la cité



Votre cœur a toujours raison



ROUAH David

MÉDECIN

Pourquoi vous portez vous candidat ?

Militantisme Communautaire
Renforcer la Communauté dans ses activités

Avez-vous des activités et responsabilités associatives ?

Oui
Conseiller national Fsj
Ancien membre du comité directeur
Président de la communauté de Vitry
Ancien EIF

En plus de la recherche de financement, sur quel type de missions souhaiteriez-vous vous investir au cours de votre mandat ?

Education, Culture

Quels projets et objectifs souhaitez-vous poursuivre pour l'association ?

Prise en charge d'activités Socio culturelles

Quelles valeurs et principes guideront vos actions en tant qu'élu ?

Judaïsme ouvert à tous



ROZENBERG Jean

CHEF D'ENTREPRISE

Pourquoi vous portez vous candidat ?

pour partager mes connaissances en matière sociale et associatives. mon expérience de près de 30 ans en direction d'entreprises peut être mise au service de la communauté

Avez-vous des activités et responsabilités associatives ?

Trésorier Association des entreprises de Champigny Sur marne
Trésorier, syndicat des entreprises de couleurs et d'art pour les amateurs et les écoles

En plus de la recherche de financement, sur quel type de missions souhaiteriez-vous vous investir au cours de votre mandat ?

Culture,Social,Gouvernance

Quels projets et objectifs souhaitez-vous poursuivre pour l'association ?

M'investir dans le domaine social et dans le soutien aux survivants de la Shoah

Quelles valeurs et principes guideront vos actions en tant qu'élu ?

La persévérance, la loyauté et la disponibilité



SCHEKLER David

PRESTATAIRE DE SANTÉ À DOMICILE

Pourquoi vous portez vous candidat ?

De nature engagé je veux agir pour ma communauté.

Issu des écoles juives et titulaire d'un master en Finance de Dauphine, mon évolution personnelle (marié et 2 enfants), et professionnelle (poste à responsabilité) me donnent aujourd'hui une nouvelle vision et me poussent à vouloir m'engager encore plus pour la communauté juive.

En effet, j'ai dans ma jeunesse fait partie de mouvements associatifs (EEIF et La Hazac) et je souhaite aujourd'hui agir à un plus haut niveau.

Comme mentionné dans la lettre d'appel à candidature, participer "à la vie de la structure la plus plurielle et diverse de la communauté" est aujourd'hui ma principale motivation.

Je souhaite mettre mes aptitudes personnelles et professionnelles à disposition de la communauté juive.

Avez-vous des activités et responsabilités associatives ?

J'ai toujours été engagé pour ma communauté, d'abord en tant que EEIF et ma participation dans le Groupe Local René Cassin d'Issy les Moulineaux ensuite en tant que chef d'équipe de la Hazac avec qui j'ai fait plusieurs missions partout en France pour assurer les minyanims dans des communautés isolées (Amiens, Troyes, Poitiers...)

En plus de la recherche de financement, sur quel type de missions souhaiteriez-vous vous investir au cours de votre mandat ?

Education, Jeunesse, Gouvernance

Quels projets et objectifs souhaitez-vous poursuivre pour l'association ?

De part mes compétences et mon parcours personnel, je souhaite participer à la gouvernance du FSJU et m'investir pour notre jeunesse.

Quelles valeurs et principes guideront vos actions en tant qu'élu ?

Les mêmes valeurs qui me guident au quotidien :

- 1 - Les valeurs du judaïsme, et le respect de la loi juive
- 2 - L'engagement au service de la communauté



TOLEDANO Laurent

DOCTEUR EN PHARMACIE

Pourquoi vous portez vous candidat ?

Pour pouvoir être plus utile au FSJU et mettre en action mes valeurs et les partager.
Au midi de ma vie, je souhaite m'impliquer activement dans des actions envers les autres.

Avez-vous des activités et responsabilités associatives ?

Je fais partie du bureau de la communauté du CCEJ (Maisons Alfort)

En plus de la recherche de financement, sur quel type de missions souhaiteriez-vous vous investir au cours de votre mandat ?

Education, Social

Quels projets et objectifs souhaitez-vous poursuivre pour l'association ?

1. Organiser des événements de collecte de fonds : pouvoir planifier des kermesses ou des soirées caritatives pour soutenir financièrement les associations sociales partenaires.
2. Mener des campagnes de sensibilisation : pouvoir m'impliquer dans des projets de sensibilisation en créant du contenu informatif, en organisant des ateliers ou en lançant des campagnes de communication pour informer le public sur les enjeux sociaux.
3. Volontariat dans des centres communautaires : offrir mon temps et mes compétences en me portant volontaire dans des centres communautaires pour aider les personnes dans le besoin.
4. Création de programmes éducatifs : proposer et créer des programmes éducatifs pour aider les membres du FSJU à acquérir de nouvelles compétences ou à se former dans des domaines pertinents.
5. Collaboration avec d'autres organisations : explorer des opportunités de partenariat avec d'autres associations sociales ou organisations locales pour mener des projets conjoints et maximiser l'impact de notre travail.
6. Mentorat et accompagnement : offrir mon aide en tant que mentor pour aider les membres de l'association à atteindre leurs objectifs personnels ou professionnels.
7. Création de contenus : contribuer en créant du contenu engageant pour promouvoir les activités du FSJU.

Quelles valeurs et principes guideront vos actions en tant qu'élu ?

Voici quelques valeurs et principes qui pourraient guider mon action :

1. Solidarité : La solidarité consiste à soutenir et à être attentif aux besoins des personnes défavorisées ou marginalisées. je m'engage à travailler en collaboration avec les membres du FSJU et ses partenaires pour créer une communauté solidaire et inclusive.
2. Empathie : L'empathie est la capacité de se mettre à la place des autres, de comprendre leurs émotions et de ressentir leur situation. En faisant preuve d'empathie, je serais en mesure de mieux comprendre les besoins et les défis auxquels sont confrontés les membres des associations partenaires et d'y répondre de manière appropriée.
3. Engagement social : L'engagement social est le désir de contribuer au bien-être de la société et de faire une différence positive. M'engager à consacrer du temps et des efforts pour soutenir les causes sociales et à promouvoir le changement social à travers votre action au sein de l'association.
4. Équité et justice sociale : L'équité et la justice sociale impliquent de s'efforcer de créer des conditions égales pour tous les individus, en se concentrant sur l'élimination des inégalités et des discriminations. Défendre l'équité et la justice sociale en travaillant pour l'inclusion, la diversité et l'égalité des chances au sein du FSJU et dans la communauté.
5. Responsabilité : La responsabilité est la prise de conscience de l'impact de vos actions et de vos décisions sur les autres et sur l'environnement. Je m'engage à agir de manière éthique, transparente et responsable dans toutes mes activités.
6. Collaboration : La collaboration est essentielle pour maximiser l'impact de vos actions. En travaillant en équipe avec d'autres membres de l'association et en établissant des partenariats avec d'autres organisations, je souhaite renforcer mes efforts et atteindre des objectifs communs de manière plus efficace.
7. Durabilité : La durabilité consiste à prendre en compte les aspects environnementaux, économiques et sociaux de vos actions afin de garantir un impact à long terme. Je veux adopter des pratiques durables au sein du FSJU et à promouvoir des activités respectueuses de l'environnement et socialement responsables.



**ELECTIONS DU CONSEIL NATIONAL DU FONDS
SOCIAL JUIF UNIFIE
2024**

PROFESSIONS DE FOI DES CANDIDATS

Circonscription : Seine Saint Denis



Votre cœur a toujours raison



BENSIMON Gaby

PHARMACIEN

Pourquoi vous portez vous candidat ?

Je souhaite mettre mon expérience communautaire au service du FSJU dans cette période compliquée , difficile et unique que nous traversons depuis ce terrible 7 octobre dernier . Il va falloir être à l'écoute , se rassembler , s'entraider , être solidaire les uns des autres , être unis , mais il va falloir aussi innover ,prendre de nouvelles initiatives, créer de nouveaux programmes pour pouvoir assumer notre responsabilité . Dans tous les domaines , jeunesse , éducation , social , culture , il va falloir agir vite pour que la vie juive puisse continuer dans de bonnes conditions en toute sécurité.

Il va falloir embarquer le plus grand nombre , attirer notre jeunesse , catalyser toutes les bonnes volontés , et fédérer toutes les énergies nécessaires pour espérer un avenir possible

Avez-vous des activités et responsabilités associatives ?

Cofondateur de Moadon loisirs en 1991 (colonies de vacances)

Cofondateur de la maison Moadon en 2006 (centre communautaire dédié à la jeunesse à Paris 17 iem)

Cofondateur de Pharmadom en 2002 (association de pharmaciens qui aident les populations défavorisées dans le domaine social et médicale en France et en Israel)

Élu au FSJU depuis 2002 .

Membre du comité directeur et du bureau exécutif depuis 2012 .

Responsable élu du département jeunesse

A l'initiative du programme Noe .

En plus de la recherche de financement, sur quel type de missions souhaiteriez-vous vous investir au cours de votre mandat ?

Education, Social, Jeunesse

Quels projets et objectifs souhaitez-vous poursuivre pour l'association ?

Je souhaite participer à l'émergence d'une nouvelle dynamique pour faire face aux nombreux défis qui se présentent à notre communauté. Le FSJU a une place légitime et prépondérante pour apporter , imaginer , innover , initier des nouveaux programmes pour répondre à tous ces défis : le premier : notre sécurité , collective et individuelle.

: le second : l'engagement de notre jeunesse et la transmission de notre responsabilité vers une nouvelle génération.

Le troisième : notre rôle social , de solidarité envers les plus démunis de plus en plus nombreux de notre communauté.

Quelles valeurs et principes guideront vos actions en tant qu'élu ?

Notre capacité d'écoute pour bien appréhender les problèmes .

Notre capacité de fédérer le plus grand nombre possible autour de nos priorités .

Notre capacité à rassurer , sécuriser et rassembler tous les acteurs de notre communauté si plurielle.

Notre capacité à transmettre le goût de l'engagement pour notre communauté à notre belle jeunesse .

Le tout dans un climat sympathique, chaleureux rempli d'empathie et d'humilité.



ISRAEL Didier

MAGISTRAT

Pourquoi vous portez vous candidat ?

Juge et enseignant à l'université depuis 25 ans, j'ai acquis une solide expérience juridique et administrative au travers les différents postes que j'ai pu occuper au sein de la Justice ou dans d'importantes structures publiques et privées.
Au travers de mes activités très variées, j'ai toujours eu à cœur de donner un sens à mes missions en œuvrant sur des sujets liés à la formation, à l'enseignement et à la protection des plus faibles au sein de la société. J'ai également œuvré sur des sujets de mémoire et de justice tels que l'indemnisation des victimes de spoliations intervenues du fait des législations antisémites en vigueur pendant l'Occupation.
Aujourd'hui, je serais heureux de pouvoir mettre à profit mon parcours et ces compétences en rejoignant le Conseil national du FSJU.

Avez-vous des activités et responsabilités associatives ?

Non

En plus de la recherche de financement, sur quel type de missions souhaiteriez-vous vous investir au cours de votre mandat ?

Education, Social, Gouvernance

Quels projets et objectifs souhaitez-vous poursuivre pour l'association ?

Dans une société de plus en plus fragmentée et conflictuelle, j'entends, en premier lieu, consacrer mon action au développement des actions destinées à accompagner les plus précaires et isolés d'entre nous.

En second lieu, ayant eu la chance, il y a plusieurs années de suivre une formation universitaire consacrée aux divers domaines des études juives patronnée par le FSJU, je souhaiterais encourager les enseignements en lien avec ces thématiques. Il me semble par ailleurs essentiel d'accompagner les formations professionnelles. À cet égard, mon expérience professionnelle, acquise au sein de la Chambre de commerce et d'industrie de Paris Île-de-France, pourrait constituer un atout précieux pour notre institution.

Enfin, en cette période troublée, il nous appartient de contribuer activement aux actions pédagogiques permettant de faire rayonner les valeurs du Judaïsme et de concourir à la lutte contre un antisémitisme grandissant.

Quelles valeurs et principes guideront vos actions en tant qu'élu ?

Mon action sera guidée par les principes essentiels simples, qui dominent déjà ma vie personnelle et professionnelle au quotidien : devoir de tous les instants à l'égard des plus fragiles de la Communauté et d'Israël dans un souci d'éthique professionnelle et de justice.



Votre cœur a toujours raison



JACUBERT Jacques daniel

RETRAITÉ

Pourquoi vous portez vous candidat ?

Dans la continuité d'une vingtaine d'années au service du Fonds Social Juif Unifié que j'ai vu considérablement évoluer en étant plus proche du terrain mais aussi de son personnel tout en se dotant de structures innovantes, la richesse de ses missions de soutien associatif au service de la communauté juive française me permettra ainsi qu' à toutes celles et tous ceux qui croient à la dimension humanitaire et culturelle du judaïsme de s'épanouir dans cette belle maison au service de l'autre.

Avez-vous des activités et responsabilités associatives ?

Directeur des relations internationales du B'nai B'rith International à Paris
Président d'honneur du B'nai B'rith France
Conseiller national du FSJU
Délégué du B'ai B'rith France au CRIF
Délégué départemental de l'Education Nationale
Membre Fondateur du Convoi77.org

En plus de la recherche de financement, sur quel type de missions souhaiteriez-vous vous investir au cours de votre mandat ?

Education, Social, Gouvernance

Quels projets et objectifs souhaitez-vous poursuivre pour l'association ?

- faire connaître davantage les réalisations concrètes du FSJU dans la communauté juive afin de pouvoir augmenter le nombre et montant des dons
- m'impliquer davantage dans l'organisation de la tsedaka compte tenu des besoins journaliers de la population pauvre en expansion de la communauté

Quelles valeurs et principes guideront vos actions en tant qu'élu ?

Les valeurs humanistes et intègres du judaïsme au sein de la République Française dans le respect des donataires



SITBON Laurence

RETRAITE

Pourquoi vous portez vous candidat ?

Idem

Avez-vous des activités et responsabilités associatives ?

Pour aider son prochain

En plus de la recherche de financement, sur quel type de missions souhaiteriez-vous vous investir au cours de votre mandat ?

Education

Quels projets et objectifs souhaitez-vous poursuivre pour l'association ?

Aider dans le secteur scolaire

Quelles valeurs et principes guideront vos actions en tant qu'élu ?

Évolution de l'éducation pour citoyenneté



**ELECTIONS DU CONSEIL NATIONAL DU FONDS
SOCIAL JUIF UNIFIE
2024**

PROFESSIONS DE FOI DES CANDIDATS

Circonscription : Grande couronne



DJEBALI Marc

MÉDECIN

Pourquoi vous portez vous candidat ?

Toujours volontaire au service des autres avec mes compétences et plus de temps disponible

Avez-vous des activités et responsabilités associatives ?

Élu au CD du FSJU depuis 22 ans
Président du réseau EZRA /FSJU
Vice président de l'Union des Communautés Juives du Val d'Oise
Président de l'Association Mondiale des Israélites de Tunisie en France

En plus de la recherche de financement, sur quel type de missions souhaiteriez-vous vous investir au cours de votre mandat ?

Social, Gouvernance

Quels projets et objectifs souhaitez-vous poursuivre pour l'association ?

Améliorer la solidarité et le système de réseau au département social

Quelles valeurs et principes guideront vos actions en tant qu'élu ?

Valeurs humanistes et juives dans une recherche de plus de justice sociale sociétaire et communautaire



GUIGUI Laurence

PHARMACIENNE

Pourquoi vous portez vous candidat ?

En tant que membre actif de différentes associations, je m'intéresse depuis plusieurs années aux thématiques liées à l'identité juive et à l'éducation populaire des structures et institutions de notre communauté. Portée par les valeurs du judaïsme et séduite par le dynamisme, la philosophie et la générosité qui animent le FSJU, je serais heureuse d'apporter ma contribution à la réflexion et à la concrétisation des projets en cours et à venir, sur les thématiques en lien avec l'objet statutaire de l'association.

Avez-vous des activités et responsabilités associatives ?

Membre de KKL France (KKL randonnées)
Membre bénévole de Limoud depuis 2018, plusieurs fois co-responsable de conférence entre 2019 et 2022
Elue au CA de la MJC de Pontault-Combault
Elue au CA de la Compagnie de théâtre "J'y retourne immédiatement "

En plus de la recherche de financement, sur quel type de missions souhaiteriez-vous vous investir au cours de votre mandat ?

Education, Culture, Social

Quels projets et objectifs souhaitez-vous poursuivre pour l'association ?

Je souhaite m'inscrire dans les projets ayant vocation à développer le capital humain des membres de notre communauté dans les différentes dimensions de l'identité juive, à favoriser la transmission de la culture et l'histoire juive et à promouvoir son rayonnement national, à outiller notre communauté des éléments essentiels à la compréhension et à la défense des problématiques auxquelles elle est confrontée.

Quelles valeurs et principes guideront vos actions en tant qu' élu ?

Les valeurs et principes qui m'animent tendent vers l'humanisme, la diversité, l'inclusion, le partage de connaissance, la liberté, en tant que garante du respect des droits humains et d'une certaine équité des individus dans leurs différences.



LELLOUCHE Nathalie

ACCOUNT EXEC / SECTEUR IT

Pourquoi vous portez vous candidat ?

Pour apporter d'avantage ma contribution aux actions menées par le FSJU en France et en Israël.

Avez-vous des activités et responsabilités associatives ?

Association JBUSS à Bussy Saint Georges
Communauté de Bussy

En plus de la recherche de financement, sur quel type de missions souhaiteriez-vous vous investir au cours de votre mandat ?

Culture, Social, Gouvernance

Quels projets et objectifs souhaitez-vous poursuivre pour l'association ?

Faire connaitre le FSJU et soutenir les campagnes de collecte en partageant les actions de l'association autour de moi. Apporter mon expérience personnelle et professionnelle dans les divers projets menés par l'institution.

Quelles valeurs et principes guideront vos actions en tant qu'élu ?

Honnêteté, Solidarité, Partage, Tikoun Olam.



MALISZEWICZ Marc

RETRAITÉ

Pourquoi vous portez vous candidat ?

Solidarité avec Israël et avec les plus précaires de nos coreligionnaires
Lutte contre l'Antisémitisme
Défendre les valeurs de la République

Avez-vous des activités et responsabilités associatives ?

Élu au Conseil National FSJU (COB)
Membre du CCJ 77

En plus de la recherche de financement, sur quel type de missions souhaiteriez-vous vous investir au cours de votre mandat ?

Social, Gouvernance

Quels projets et objectifs souhaitez-vous poursuivre pour l'association ?

Le soutien à Israël
La lutte contre la précarité
La prise en charge du 4ieme âge et en particulier des handicapés vieillissants

Quelles valeurs et principes guideront vos actions en tant qu'élus ?

Servir sans se servir
Fidélité au FSJU
Défendre les valeurs humanistes du Judaïsme au sein de la République



**ELECTIONS DU CONSEIL NATIONAL DU FONDS
SOCIAL JUIF UNIFIE
2024**

PROFESSIONS DE FOI DES CANDIDATS

Circonscription : Grand Est



AISENE Alain

MÉDECIN RETRAITÉ

Pourquoi vous portez vous candidat ?

Président de l'AUIF -Metz depuis 20 ans environ , je connais l'importance de la collecte pour la France et pour Israël .
Conseiller national et membre du comité directeur du Fsju , je suis parfaitement conscient de l'aide nécessaire à apporter en France à nos concitoyens juifs

Avez-vous des activités et responsabilités associatives ?

président de l'AUIF -Metz
membre du comité directeur et conseiller national du FSJU
vice -Président du Consistoire israélite de la Moselle
secrétaire général de France-Israël -Metz
membre de l'association B'naï Brith Elie Bloch

En plus de la recherche de financement, sur quel type de missions souhaiteriez-vous vous investir au cours de votre mandat ?

Culture, Social, Jeunesse

Quels projets et objectifs souhaitez-vous poursuivre pour l'association ?

Je souhaite oeuvrer pleinement au sein du FSJU qui a acquis une notoriété et une audience nationale , par ses multiples actions sociales en France .

un exemple à Metz où je réside , il subventionne le Home israélite de Metz ,une société d'entraide aux personnes en difficultés, et les institutions éducatives (Gan , Ecole et collège) .

De plus, le Fsju par la fondation Gordin a financé en 2021 la pose d'un nouveau revêtement de la cour de l'Ecole Nathanel .Ceci témoigne de l'importance de cette structure.

Il ne faut pas oublier que les actions sociales du FSJU sont rendues possibles par une importante collecte que je préside localement .

Quelles valeurs et principes guideront vos actions en tant qu'élu ?

Je souhaite être à l'écoute de mes coreligionnaires et de transmettre leurs demandes.

Je formule le vœu d'être l'inter-face entre le FSJU , les institutions éducatives (Gan , Ecole et Collège). et les autres structures subventionnées par le FSJU dont le centre communautaire.

Je m'engage à ce que les demandes formulées par les associations soient cohérentes et raisonnables



DAHAN Marc

RETRAITÉ DU CNRS

Pourquoi vous portez vous candidat ?

Pour partager mes expériences dans la gestion d'associations culturelles et culturelles juives.
Pour être informé et participé à la mise en place de nouvelles politiques de développement et de protection de la population juive nationale.
Pour être en lien avec d'autres associations juives.

Avez-vous des activités et responsabilités associatives ?

Trésorier de l'ACI de Besançon,
Responsable des activités culturelles à Besançon,
Président de Radio Shalom Besançon,
Co-président de la section locale de l'AJMF,
Membre du Conseil national sortant du FSJU

En plus de la recherche de financement, sur quel type de missions souhaiteriez-vous vous investir au cours de votre mandat ?

Culture

Quels projets et objectifs souhaitez-vous poursuivre pour l'association ?

Faire remonter les besoins de petites communautés de province afin de les sortir de leur isolement (conférences, visites culturelles, soutien aux personnes âgées...)
Développer des banques de données pour mieux faire connaître le judaïsme et son histoire à travers les différents médias (radios associatives, journaux communautaires, conférences).

Quelles valeurs et principes guideront vos actions en tant qu'élu ?

Rigueur, honnêteté, solidarité, présence aux réunions.



HANNAUX Didier
CHEF D'ENTREPRISE

Pourquoi vous portez vous candidat ?

L'envie de me présenter comme candidat date de plusieurs années mais elle se concrétise seulement aujourd'hui car mon organisation professionnelle a changé et me laisse, depuis peu, plus de temps pour m'engager pleinement. J'aime m'impliquer activement dans l'organisation d'actions concrètes et je serais ravi de mettre mes compétences et mon énergie d'entrepreneur au service des projets humanistes de notre communauté.

Il me semble important dans ces moments particulièrement durs pour le peuple juif, de mobiliser la solidarité du plus grand nombre pour ne laisser personne sur le côté.

Cherchant à m'investir dans des actions à l'impact le plus fort possible et ayant déjà fait l'expérience de la bonne dynamique du comité de Strasbourg, j'aimerais pouvoir m'engager au niveau national.

Avez-vous des activités et responsabilités associatives ?

Collecteur au FSJU

En plus de la recherche de financement, sur quel type de missions souhaiteriez-vous vous investir au cours de votre mandat ?

Social, Jeunesse, Gouvernance

Quels projets et objectifs souhaitez-vous poursuivre pour l'association ?

Les projets qui me tiennent le plus à cœur sont ceux tournés vers la jeunesse. Papa de 3 enfants, je tiens à offrir de l'espoir à ceux qui sont dans la difficulté et qui ont besoin d'être aidés dans la construction de leur avenir.

Les actions au niveau des magasins sociaux sont également celles que je souhaite poursuivre.

Et bien entendu, l'aide à Israël, est, encore plus dans cette période si douloureuse, une des priorités que je souhaite donner à mon engagement. Nous nous devons de soutenir celles et ceux qui souffrent de cette nouvelle guerre et des tragédies qui en découlent.

Quelles valeurs et principes guideront vos actions en tant qu'élu ?

En tant que chef de famille et entrepreneur, j'ai toujours mené mes actions en accord avec mes valeurs. Je suis volontaire, impliqué et engagé dans les projets dans lesquels je me lance. Je sais être réactif et me lancer activement dans les sujets urgents qui deviennent prioritaires. Je suis dans l'action et le concret.

Très à l'écoute des autres, je passe du temps à essayer de les comprendre et avec une discrétion qui me tient à cœur, je sais trouver les bonnes actions pour aider.

Je tiens absolument à aider ceux qui en ont le plus besoin.



HESS Jacques

DIRECTEUR GENERAL

Pourquoi vous portez vous candidat ?

Après 35 ans comme président de l' AUJF puis du FSJU dans ma région , la période terrible que nous traversons ne me permet pas d' abandonner . Durant toutes ces années mes relations privilegiees avec les instances communautaires successives mais aussi civiles m' ont toujours permis de servir au mieux les intérêts de notre institution .

J' ai toujours considéré la collecte comme une priorité absolue pour pouvoir agir . Notre collecte est la deuxième de France . Demain nous aurons à affronter des besoins absolument inédits en France comme en Israël dans tous les domaines : aides sociales , sécurité , assistance psychologiqueJe souhaite continuer à mettre ma détermination , ma capacité à rassembler , les liens tissés au cours de ces années au service de ma communauté .

Avez-vous des activités et responsabilités associatives ?

Administrateur de la fondation ADASSA .

En plus de la recherche de financement, sur quel type de missions souhaiteriez-vous vous investir au cours de votre mandat ?

Social

Quels projets et objectifs souhaitez-vous poursuivre pour l'association ?

Le court terme est le seul impératif actuel en menant au mieux ce que nous savons si bien faire .

Quelles valeurs et principes guideront vos actions en tant qu' élu ?

Tikkoun olam
Exemplarité , écoute , unité .



Votre cœur a toujours raison



METZGER Jean-Yves

MÉDECIN

Pourquoi vous portez vous candidat ?

Poursuivre ma mission au FSJU et le représenter dans le Haut Rhin

Avez-vous des activités et responsabilités associatives ?

Au FSJU

En plus de la recherche de financement, sur quel type de missions souhaiteriez-vous vous investir au cours de votre mandat ?

Social, Gouvernance

Quels projets et objectifs souhaitez-vous poursuivre pour l'association ?

Aider les personnes les plus vulnérables en France et en Israël

Quelles valeurs et principes guideront vos actions en tant qu'élu ?

L'unité du peuple juif



OUAKNINE Esther

AVOCATE

Pourquoi vous portez vous candidat ?

Je me porte à nouveau candidate car je souhaite continuer à pouvoir œuvrer pour le FSJU, afin que cette institution puisse continuer à aider, soutenir les personnes dans le besoin ainsi que toutes les associations qui font beaucoup pour notre communauté.

Les demandes ne cessent d'augmenter, et nous devons continuer à nous mobiliser encore plus.

Avez-vous des activités et responsabilités associatives ?

J'ai toujours été engagée dans la vie associative juive. Dans mes années lycées, je faisais partie du bureau du BBYO, et au cours de mes études, j'ai également fait partie du bureau de l'UEJF de Strasbourg.

Depuis maintenant plusieurs années, j'ai eu la chance de pouvoir intégrer le comité de la région Est du FSJU.

En plus de la recherche de financement, sur quel type de missions souhaiteriez-vous vous investir au cours de votre mandat ?

Education, Jeunesse

Quels projets et objectifs souhaitez-vous poursuivre pour l'association ?

Je souhaite pouvoir poursuivre ce qui a déjà été mis en œuvre dans notre région.

A savoir:

- trouver de nouveaux donateurs et toucher le plus grand nombre de personnes,
- faire connaître le FSJU dans toute la communauté et faire rayonner toutes ses actions afin de sensibiliser les personnes de notre communauté sur tout le travail fait par le FSJU

L'objectif étant de continuer à collecter au maximum pour pouvoir continuer à financer tous les projets.

Quelles valeurs et principes guideront vos actions en tant qu'élu ?

Mes valeurs ont toujours été les mêmes et sont même renforcées avec le climat actuel.

Nous devons rester forts, solidaires et engagés dans la vie de notre communauté plus que jamais!!!



ROSNER Vincent

MEDECIN

Pourquoi vous portez vous candidat ?

Je suis membre engagé dans ma communauté, et je suis conscient des enjeux actuels pour la communauté juive de France, pour ses institutions et ses infrastructures. Il est indispensable d'aider le judaïsme de France aujourd'hui et de penser le judaïsme de France de demain.

Le rôle central du FSJU dans son soutien à toutes les composantes de la communauté juive me semble primordial. Je suis intéressé à participer à son travail d'organisation, de soutien et d'évolution de toutes ces infrastructures en France et en Israël.

Avez-vous des activités et responsabilités associatives ?

Je suis membre inscrit de la communauté juive de Strasbourg (CIBR), en lien avec les Minyan du Mercaz et de Amira. J'ai été pendant plusieurs années élu à la Commission Administrative de la Communauté Juive de Strasbourg, en charge plus particulièrement du Talmud Tora de la communauté.

En plus de la recherche de financement, sur quel type de missions souhaiteriez-vous vous investir au cours de votre mandat ?

Education, Culture, Gouvernance

Quels projets et objectifs souhaitez-vous poursuivre pour l'association ?

Je souhaite participer à la réflexion sur les besoins et les projets de la communauté juive de France, tant sur le plan social et éducatif que culturel. La communauté juive de France change, son environnement également, et le FSJU accompagne et parfois initie ces transformations.

Quelles valeurs et principes guideront vos actions en tant qu'élu ?

J'ai grandi à Strasbourg dans une famille pratiquante, avec des parents d'une érudition double, juive et universelle. Mon parcours personnel, avec l'école Aquiba, la yeshiva de Montreux auprès du Rav Botschko, une année à l'université de Bar-Ilan en Tanach et Talmud puis la faculté de médecine, m'a permis d'inscrire mon héritage juif dans la société moderne. Le respect de la tradition et le souci de la transmission, la solidarité et la recherche d'une unité ou du consensus, sont les prérequis pour une action et pour le dialogue. Dialoguer, c'est aussi parler avec les différents courants et tendances de notre communauté, pour favoriser l'émergence de leaders communautaires, femmes et hommes, dans nos institutions juives.



**ELECTIONS DU CONSEIL NATIONAL DU FONDS
SOCIAL JUIF UNIFIE
2024**

PROFESSIONS DE FOI DES CANDIDATS

Circonscription : Nouvelle Aquitaine



HAMMEL Raymond

CHEF D ENTREPRISE

Pourquoi vous portez vous candidat ?

Il est important aujourd'hui de représenter la communauté auprès des pouvoirs publics .
De se préoccuper et d agir dans les domaines du social de l éducation et de la Sécurité .
De favoriser l enseignement juif d'œuvrer pour la jeunesse et le monde étudiant.
De valoriser la pensée juive et contribuer au développement de la culture juive

Avez-vous des activités et responsabilités associatives ?

Président de la communauté de Périgueux
Président régional du consistoire du Sud Ouest
Président de la commission des finances du consistoire central

En plus de la recherche de financement, sur quel type de missions souhaiteriez-vous vous investir au cours de votre mandat ?

Culture, Social, Jeunesse

Quels projets et objectifs souhaitez-vous poursuivre pour l'association ?

Plus grande représentation du monde juif
Faire émerger des projets porteurs pour la communauté et surtout la jeunesse

Quelles valeurs et principes guideront vos actions en tant qu'élus ?

Solidarité efficacité pragmatisme



MARKOVIC Martine

RETRAITÉE

Pourquoi vous portez vous candidat ?

Je veux rester près des miens pour les aider encore plus.

Avez-vous des activités et responsabilités associatives ?

Oui auprès de la FSJU

En plus de la recherche de financement, sur quel type de missions souhaiteriez-vous vous investir au cours de votre mandat ?

Social

Quels projets et objectifs souhaitez-vous poursuivre pour l'association ?

Aide aux personnes âgées

Quelles valeurs et principes guideront vos actions en tant qu'élue ?

Soutenir moralement les personnes âgées car la solitude, l'abandon et l'isolement sont la pire des souffrances, avec le besoin financier.



MASSIAH Albert
DOCTEUR INGENIEUR

Pourquoi vous portez vous candidat ?

Participer au conseil national du FSJU est un devoir surtout dans ces temps troublés et complexes

Participer aux nouvelles orientations de politique général de l'institution

Décider des principales orientations qui seront retenues et de la mise en place des plans d'actions

Et participer ainsi à la vie économique et sociale de cette grande institution qu'est le FSJU

Avez-vous des activités et responsabilités associatives ?

Président du CRIF, Bordeaux Aquitaine

Président, d' honneur de l'Union des étudiants juifs de France (UEJF)

Membre fondateur du B'nai B'rith, Abraham Furtado Et membre de la loge « Michel Montaigne)

Membre fondateur du Maccabi de Bordeaux

Ancien délégué général de l'AFIRST (association, Franco Israélienne pour la recherche scientifique et technologique)

Membres de la délégation, Bordeaux, sud-ouest de la situe Weizman

Président de l'institut de management du développement durable et des territoires (IMDDT)

En plus de la recherche de financement, sur quel type de missions souhaiteriez-vous vous investir au cours de votre mandat ?

Culture, Jeunesse, Gouvernance

Quels projets et objectifs souhaitez-vous poursuivre pour l'association ?

Améliorer la communication en participant à la mise en place d'une véritable stratégie de communication et aux plans d'actions qui pourraient en découler

Participer à la réflexion pour la mise en place d'action nouvelle dans le domaine de la culture

Faire en sorte que les initiatives et actions en faveur de la jeunesse, deviennent une des priorités du FSJU

Quelles valeurs et principes guideront vos actions en tant qu'élu ?

Celles et ceux liés à:

- L'éthique
- la défense et les valeurs du judaïsme
- la transmission de la mémoire



**ELECTIONS DU CONSEIL NATIONAL DU FONDS
SOCIAL JUIF UNIFIE
2024**

PROFESSIONS DE FOI DES CANDIDATS

Circonscription : Occitanie



AMOUYAL Stéphane

COMMERÇANT

Pourquoi vous portez vous candidat ?

Pour améliorer la vie de ma communauté.

Avez-vous des activités et responsabilités associatives ?

Membre bureau FSJU.

En plus de la recherche de financement, sur quel type de missions souhaiteriez-vous vous investir au cours de votre mandat ?

Education

Quels projets et objectifs souhaitez-vous poursuivre pour l'association ?

Promouvoir des actions pour la Jeunesse,
Journées Sportives (tournois en extérieur)

Quelles valeurs et principes guideront vos actions en tant qu'élu ?

Valeurs de responsabilité et de persévérance.



BENCHIMOL Julie

DIRECTRICE FONDS D'INVESTISSEMENT

Pourquoi vous portez vous candidat ?

Je souhaite poursuivre mon engagement communautaire qui a été mis en sommeil depuis quelques années. Le Fonds Social Juif Unifié, par ses valeurs et son objet social répond pleinement à ma volonté d'engagement.

Issue professionnellement du milieu de la finance j'ai à cœur également les valeurs de transparence que nous devons aux précieux donateurs qui nous font confiance. Je souhaite servir la communauté et agir pour des causes solidaires à une époque qui semble être à l'heure du repli sur soi.

Avez-vous des activités et responsabilités associatives ?

Dans ma jeunesse, j'ai été aux EEIF, et ce depuis mon plus jeune âge jusqu'à prendre des responsabilités au sein de mon groupe local. Enfin j'ai été présidente de l'Union des Etudiants Juifs de France Toulouse pendant 3 ans. A ce jour, je n'ai plus de responsabilités associatives eu égard à mes contraintes professionnelles et personnelles. Pour autant je n'hésite pas à aider bénévolement les associations juives de ma communauté lorsque je suis sollicitée.

En plus de la recherche de financement, sur quel type de missions souhaiteriez-vous vous investir au cours de votre mandat ?

Culture, Jeunesse, Gouvernance

Quels projets et objectifs souhaitez-vous poursuivre pour l'association ?

Aider les plus fragiles en France et en Israel

Faire rayonner la culture juive dans la cité

Maintenir et aller toujours plus loin dans la transparence des actions sociales portées par le fsju vis à vis des donateurs

Quelles valeurs et principes guideront vos actions en tant qu'élu ?

Mes valeurs sont celles que j'ai pu développer notamment lors de mon parcours EEIF et mon mandat de présidente de l'UEJF:

- l'aide aux plus démunis,
- le sens de l'engagement,
- le devoir de transmission de l'identité,
- et le soutien essentiel à la société israélienne



BENDAYAN Karine

AVOCAT

Pourquoi vous portez vous candidat ?

Pour apporter au Conseil National, et recevoir du Conseil National, la diversité de la représentation sur l'ensemble du territoire national : femme, toulousaine, sportive en compétition nationale, professionnelle libérale ancrée dans la vie de la cité, j'estime pouvoir apporter une vision dynamique et contribuer aux projets avec la même passion et le même dynamisme.

Avez-vous des activités et responsabilités associatives ?

- Présidente de l'appel à la collecte OCCITANIE du FSJU
- secrétaire générale d'une association sportive de compétition moto

En plus de la recherche de financement, sur quel type de missions souhaiteriez-vous vous investir au cours de votre mandat ?

Social, Gouvernance

Quels projets et objectifs souhaitez-vous poursuivre pour l'association ?

- participer aux projets sociaux et assister au mieux de mes capacités dans tous les domaines d'action.

Quelles valeurs et principes guideront vos actions en tant qu'élu ?

l'intégrité, l'honnêteté, la persévérance, la détermination et l'empathie.



CARDENES Serge

RETRAITÉ

Pourquoi vous portez vous candidat ?

Lors d'un voyage en ISRAEL en 2005 J'ai été conquis par le dynamisme et les réalisations entreprises et à venir. Par le peuple Juif.

Avez-vous des activités et responsabilités associatives ?

NON

En plus de la recherche de financement, sur quel type de missions souhaiteriez-vous vous investir au cours de votre mandat ?

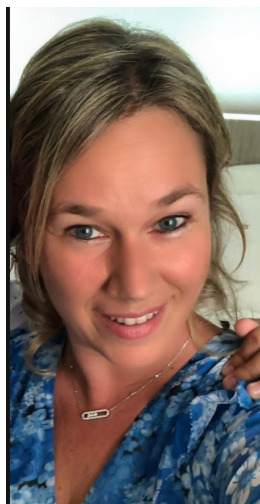
Social

Quels projets et objectifs souhaitez-vous poursuivre pour l'association ?

Dans le contexte économique actuel , Prendre part à la partie sociale du mouvement

Quelles valeurs et principes guideront vos actions en tant qu'élu ?

Malgré mon âge être le plus présent dans l'accompagnement de l'activité sociale



CORIAT Audrey

PROFESSEUR DES ÉCOLES

Pourquoi vous portez vous candidat ?

Engagée depuis mes 15 ans au sein de la communauté, j'ai milité au sein du BBYO et de l'UEJF, ce qui me confère une solide connaissance du monde associatif.

Présente sur les ondes de radio KOL AVIV dans l'émission : « Une question Monsieur le Rabbin ... », j'ai occupé un emploi jeune au FSJU pour Hébraïca Jeunesse. J'ai été salariée du CASIT, j'ai également eu une expérience de professeur au sein du groupe scolaire GAN RACHI.

Je souhaite poursuivre mon engagement et déposer ma candidature afin de soutenir nos associations et en particulier notre jeunesse dans sa diversité, en œuvrant notamment pour ceux en situation de handicap, en aidant les plus fragiles et en faisant rayonner nos valeurs au sein de la cité.

En un mot : pour que chacun compte, se sente appartenir et puisse s'épanouir.

Avez-vous des activités et responsabilités associatives ?

Je suis actuellement bénévole au sein du bureau de l'AUJF et au comité pour l'organisation de la Tsedaka.

En plus de la recherche de financement, sur quel type de missions souhaiteriez-vous vous investir au cours de votre mandat ?

Education, Culture, Jeunesse

Quels projets et objectifs souhaitez-vous poursuivre pour l'association ?

S'inscrire au sein d'actions en faveur de la jeunesse:

Développer des projets culturels et éducatifs et renforcer le travail sur l'inclusion.

Soutenir la création de programmes sociaux et entretenir les liens avec Israël.

Quelles valeurs et principes guideront vos actions en tant qu'élu ?

Solidarité, Respect et Bienveillance.

Aider les autres est une bénédiction.



Votre cœur a toujours raison



CORIAT Philippe

EXPERT COMPTABLE / COMMISSAIRE AUX COMPTES

Pourquoi vous portez vous candidat ?

Apporter un renouveau dans le bureau du FSJU Toulouse
Apporter mon expérience associative et professionnelle
Soutenir des causes justes
Être acteur

Avez-vous des activités et responsabilités associatives ?

Secrétaire Général Adjoint de l'ACIT (Toulouse)
Conseil du Président national de l'UEJF

Ancien RGL des EI de Toulouse
Ancien Président de l'UEJF Toulouse
Ancien délégué national UEJF
Ancien responsable adjoint sécurité SPCJ Toulouse
Ancien membre du CRIF Toulouse

En plus de la recherche de financement, sur quel type de missions souhaiteriez-vous vous investir au cours de votre mandat ?

Social, Jeunesse, Gouvernance

Quels projets et objectifs souhaitez-vous poursuivre pour l'association ?

Renforcement des actions sociales à destination des personnes en situation de précarité
Projet auprès des jeunes pour développer l'engagement militant

Quelles valeurs et principes guideront vos actions en tant qu'élu ?

Ethique
Rigueur
Courage



EHRlich Joelle

GERANTE

Pourquoi vous portez vous candidat ?

Bénévole depuis 22 ans je souhaiterais prendre plus de responsabilités au sein du FSJU sachant que mon emploi du temps me le permet maintenant

Avez-vous des activités et responsabilités associatives ?

membre active du FSJU et AUJF depuis 2001
Présidente association parents d'élèves

En plus de la recherche de financement, sur quel type de missions souhaiteriez-vous vous investir au cours de votre mandat ?

Education,Culture,Gouvernance

Quels projets et objectifs souhaitez-vous poursuivre pour l'association ?

Développer l'éducation et la culture parce que, pour moi, elles sont les bases du vivre ensemble, de l'acceptation de l'autre, de la tolérance. Elles sont la boussole de l'avenir de l'humanité et du peuple juif.

Quelles valeurs et principes guideront vos actions en tant qu' élu ?

Etre solidaire avec tous ceux qui en ont besoin. Etre à l'écoute d'un maximum de personnes. Essayer de toujours apporter la lumière dans les moments les plus graves de notre vie ainsi que du réconfort pour tous ceux que la vie n'a pas épargné.



ELBAZ Meyer

MEDECIN

Pourquoi vous portez vous candidat ?

Je me porte candidat pour poursuivre mon action dans une équipe dynamique.
L'époque est difficile et nécessite l'engagement de chacun auprès de notre communauté et aux côtés d'Israël

Avez-vous des activités et responsabilités associatives ?

Membre du bureau fonds social unifié Occitanie
Représentant fonds social juif unifié au crif sud-ouest

En plus de la recherche de financement, sur quel type de missions souhaiteriez-vous vous investir au cours de votre mandat ?

Education, Culture

Quels projets et objectifs souhaitez-vous poursuivre pour l'association ?

Afficher et développer l'image de la culture juive au sein de la cité
Éduquer et transmettre aux plus jeunes nos valeurs
Faire connaître l'apport du judaïsme à l'humanité

Quelles valeurs et principes guideront vos actions en tant qu'élu ?

L'honnêteté, la rigueur, l'engagement auprès des nôtres et la fidélité



Votre cœur a toujours raison



LEVY Yvan

EXPERT COMPTABLE COMMISSAIRE AUX COMPTES

Pourquoi vous portez vous candidat ?

Continuité d'engagement, mise à disposition du FSJU de mon expérience des institutions et de la vie communautaire.

Avez-vous des activités et responsabilités associatives ?

Actuellement Président du Comité Régional FSJU Toulouse Occitanie et co-président du Centre Communautaire Espace du Judaïsme. Dans le passé, présence active dans les associations communautaires .

En plus de la recherche de financement, sur quel type de missions souhaiteriez-vous vous investir au cours de votre mandat ?

Education,Culture,Gouvernance

Quels projets et objectifs souhaitez-vous poursuivre pour l'association ?

Consolidation du rôle du FSJU en tant que pilier de la Communauté, dans l'exercice de la totalité de ses fonctions: sociale, culturelle, éducative, identitaire.
Valorisation de son éthique démocratique et de la transparence de sa gouvernance.

Quelles valeurs et principes guideront vos actions en tant qu'élu ?

Ouverture, synthèse, action.



MACHETO Yvan

MEDECIN

Pourquoi vous portez vous candidat ?

Disposant de plus de temps depuis mon cumul -emploi retraite,j'ai la volonté de rattraper mes absences lors de mon précédent mandat.

Le social m'interesse ,car de grandes améliorations de la vie économique des personnes en difficulté sont à réussir...

Avez-vous des activités et responsabilités associatives ?

Elu SYNDICALISTE médical depuis 2015

FSJU2018/19

En plus de la recherche de financement, sur quel type de missions souhaiteriez-vous vous investir au cours de votre mandat ?

Social

Quels projets et objectifs souhaitez-vous poursuivre pour l'association ?

Disposant de plus de temps ,j'ai la volonté d'aller chercher les possibilités d'améliorer toute forme d'aide sociale et utiliser mes réseaux.

Objectifs:Approcher au mieux la connaissance de tous les besoins mais surtout la rendre plus lisible grace à une communication la plus efficace ,,

De Nombreuses personnes ont abandonné les réseaux de notre communauté et n'osent plus s'en approcher suite à des mariages mixtes ou autres raisons ...;

LE FSJU garde le devoir de retrouver ces personnes et de se faire connaitre des autres communautés juives libérales ou autres ...

Quelles valeurs et principes guideront vos actions en tant qu'élu ?

Une meilleure équité sociale associée à l'éthique qui régit le FSJU.



NACACHE Gilles

CONSEILLER FINANCIER

Pourquoi vous portez vous candidat ?

poursuivre mon engagement militant et notamment dans les aspects sociaux et culturels

Avez-vous des activités et responsabilités associatives ?

militant de longue date

mouvements de jeunesse : Dror , DEJJ , UEJF

membre du FSJU

ex trésorier de l'Espace du Judaïsme à Toulouse durant 20 ans

actuellement

- Vice-Président du CRIF Toulouse - Occitanie

- Vice - Président et Trésorier de la CCFIMP (Chambre de commerce France Israël)

En plus de la recherche de financement, sur quel type de missions souhaiteriez-vous vous investir au cours de votre mandat ?

Culture,Social,Gouvernance

Quels projets et objectifs souhaitez-vous poursuivre pour l'association ?

- poursuivre les projets de la délégation régionale actuelle
- apporter mon expertise financière pour contribuer à la gestion des budgets de façon pertinente
- développer les relations avec les institutionnels et autres collectivités locales
- proposer en 2024 un grand rassemblement ' décentralisé ' à Toulouse de toutes les délégations du FSJU

Quelles valeurs et principes guideront vos actions en tant qu'élu ?

celles qui me guident déjà dans mon action militante depuis mon plus jeune âge

LOYAUTE

TRANSPARENCE

RIGUEUR

ETRE AU SERVICE DE MA COMMUNAUTE et non l'inverse



YARDENI Nicole

CHIRURGIEN-DENTISTE

Pourquoi vous portez vous candidat ?

Pour être utile. En particulier dans le domaine culturel.
Je suis élue au FSJU depuis une vingtaine d'années

Avez-vous des activités et responsabilités associatives ?

J'ai, entre autre, présidé pendant 8 ans le Crif Régional jusqu'en décembre 2015.

Je suis aujourd'hui présidente d'honneur de cette même institution.

En plus de la recherche de financement, sur quel type de missions souhaiteriez-vous vous investir au cours de votre mandat ?

Culture

Quels projets et objectifs souhaitez-vous poursuivre pour l'association ?

Développer les partenariats avec des structures musicales au sein de la cité

Quelles valeurs et principes guideront vos actions en tant qu' élu ?

Servir.



**ELECTIONS DU CONSEIL NATIONAL DU FONDS
SOCIAL JUIF UNIFIE
2024**

PROFESSIONS DE FOI DES CANDIDATS

Circonscription : Provence



ADRAI LACHKAR Geraldine

AVOCAT

Pourquoi vous portez vous candidat ?

Je souhaiterai m'investir dans la vie associative .
Par ma formation et ma spécialité, je suis amenée malheureusement à côtoyer de nombreuses situations de précarité.
Mon rôle est individuel mais également collectif, intervenant dans de nombreuses actions de ce type en droit de la santé
Ma vision juridique pourrait permettre une implication différente.
Mes enfants étant scolarisés en Ecole juive, il m'apparaît également important de m'impliquer sur ce volet également.
Enfin, les derniers évènements dramatiques me motivent d'autant plus pour intervenir utilement.

Avez-vous des activités et responsabilités associatives ?

NON

En plus de la recherche de financement, sur quel type de missions souhaiteriez-vous vous investir au cours de votre mandat ?

Education, Social, Jeunesse

Quels projets et objectifs souhaitez-vous poursuivre pour l'association ?

au niveau éducation, il me semble qu'apporter une culture historique et politique aux enfants est importante.
actuellement , tous le enfants et adolescents n'ont que peu de connaissances sur l'histoire d'ISRAEL et du conflit et peu de clefs pour répondre .
j'aimerais intervenir sur le harcèlement.
au niveau social, intervenir généralement sur la précarité , par mes connaissances juridiques sur le handicap par exemple.

Quelles valeurs et principes guideront vos actions en tant qu'élu ?

humanité , indépendance, dévouement



ALLOUCHE Jocelyne

RETRAITÉE

Pourquoi vous portez vous candidat ?

Mes actions actuelles au sein de la Coopération Féminine et du Casim m'incitent à porter ma candidature aux élections du FSJU. Nous vivons une période difficile pour la communauté juive et plus que jamais, il est important d'agir pour elle, on ne peut pas être acteur passif.

S'engager au sein du FSJU est une nécessité pour faire corps avec la communauté et lui donner toutes les possibilités et les moyens que nous avons.

Mon expérience professionnelle antérieure en tant que Logisticienne/Acheteuse et mon engagement communautaire sont des atouts que je pourrai mettre au profit du FSJU.

Ayant de la disponibilité, c'est un engagement qui s'impose à moi de manière nécessaire et naturelle.

Avez-vous des activités et responsabilités associatives ?

Présidente de la Coopération Féminine Marseille
Administrateur au Casim
Cooptée FSJU

En plus de la recherche de financement, sur quel type de missions souhaiteriez-vous vous investir au cours de votre mandat ?

Education, Social, Jeunesse

Quels projets et objectifs souhaitez-vous poursuivre pour l'association ?

Je souhaiterais agir face aux violences faites aux femmes et également soutenir un projet concernant les personnes en situation de handicap

Quelles valeurs et principes guideront vos actions en tant qu'élu ?

Je crois que chaque geste de générosité compte.

Je suis guidée par les valeurs fondamentales incarnées par le judaïsme.

L'intégrité, la solidarité et l'équité sont des valeurs qui font partie de mon ADN.



COEN Francine
PROFESSEUR

Pourquoi vous portez vous candidat ?

Membre de différentes associations communautaires, je tiens à m'impliquer également dans l'aide que nous devons apporter à nos frères et sœurs dans le besoin, en France et en Israël. Les rôles culturel et éducatif du FSJU sont indispensables à la survie de notre jeunesse. Le rôle des commissions Mémoire est très important, afin que notre jeunesse se sente concernée par ses origines et son histoire. En tant qu'enseignante, je peux apporter mon expérience dans ces domaines.

Avez-vous des activités et responsabilités associatives ?

Je suis actuellement Vice Présidente d'honneur du B'nai B'rith France, Membre de l'exécutif du B'nai B'rith Europe
Présidente de la commission nationale Mémoire du BBF
Membre de l'association A R E S (association de recherche de l'enseignement de la Shoah) et membre élue du F S J U.

En plus de la recherche de financement, sur quel type de missions souhaiteriez-vous vous investir au cours de votre mandat ?

Education, Social

Quels projets et objectifs souhaitez-vous poursuivre pour l'association ?

En tant que membre de l'association, j'ai travaillé dans la commission Mémoire, en particulier pour le Prix Robert Mizrahi, et j'aimerais poursuivre cette activité.
Donatrice depuis de longues années, je suis fière des actions sociales entreprises par le FSJU pour Israël, dans cette période de guerre. Je tiens à inciter mes relations à s'investir financièrement et participer à l'effort général en faveur des plus démunis, afin de travailler pour le bien de notre communauté. En tant qu'enseignante, j'ai à cœur de participer au travail culturel des associations parrainées par le FSJU, et mettre mon expertise au service des projets novateurs du FSJU.

Quelles valeurs et principes guideront vos actions en tant qu'élue ?

La devise du B'nai B'rith, la plus ancienne association juive au Monde, est Bienfaisance, Amour fraternel, Harmonie. J'adhère bien entendu totalement à ces valeurs, qui sont proches de celles du FSJU. Elles permettent de lutter contre l'antisémitisme et l'antisionisme, des objectifs indispensables en cette période très troublée.



COHEN Marie-Laure

CONSULTANTE

Pourquoi vous portez vous candidat ?

Je veux, dans la continuité de l'œuvre entreprise par Ariel Goldman et Richard Odier, apporter ma contribution personnelle à la professionnalisation, à la légitimation, et à l'accroissement de la visibilité du FSJU au sein de notre communauté, en France et en Israël. Participer à la vision à long terme du Fonds Social Juif Unifié est pour moi une source de fierté, une manière de m'engager pleinement pour écrire, main dans la main, les chapitres de la Solidarité et de l'Identité, tout en restant fidèle aux valeurs des fondateurs, dans le but de léguer un avenir prometteur aux générations futures.

Avez-vous des activités et responsabilités associatives ?

JEUNESSE (associations étudiantes)
RADIO LAOCALE (RJM)

En plus de la recherche de financement, sur quel type de missions souhaiteriez-vous vous investir au cours de votre mandat ?

Social, Jeunesse

Quels projets et objectifs souhaitez-vous poursuivre pour l'association ?

Action Jeunesse

Quelles valeurs et principes guideront vos actions en tant qu'élu ?

Je souhaite mettre en avant mes valeurs altruistes, mon professionnalisme, mon énergie et ma capacité à cultiver un esprit ouvert au service notre Cause : celle de la justice sociale, celle de la diversité et l'universalité pour faire continuer à faire rayonner notre identité, quels que soient les temps dans la cité.



MIZRAHI Patricia

PSYCHOMOTRICIENNE

Pourquoi vous portez vous candidat ?

-Pour soutenir le FSJU dans ses actions qui sont cruciales pour notre communauté
-Parce que je suis d'une famille de militants, que mon père a été président du FSJU pendant de nombreuses années et qu'il est normal pour moi de me mettre dans ses pas.

Avez-vous des activités et responsabilités associatives ?

ANCIENNE EI
RESPONSABLE BNAI BRITH
ENGAGÉE DANS LA COMMUNAUTE DE CARPENTRAS ET D'AVIGNON
ELUE FSJU

En plus de la recherche de financement, sur quel type de missions souhaiteriez-vous vous investir au cours de votre mandat ?

Education, Social, Jeunesse

Quels projets et objectifs souhaitez-vous poursuivre pour l'association ?

Un de mes objectifs premier, vivant dans le Vaucluse, dans un petit village et affiliée aux communautés de Carpentras et d'Avignon, c'est de faire exister ces petites communautés dans les projets du FSJU.

Quelles valeurs et principes guideront vos actions en tant qu'élue ?

les valeurs du FSJU sont les miennes que ce soit la solidarité, le soutien aux plus démunis, la transmission, le soutien à Israël.
Les actions du FSJU vont dans le sens de ce qui m'a toujours animé dans ma vie professionnelle comme associative



STORA Lionel
INGÉNIEUR

Pourquoi vous portez vous candidat ?

Je souhaite continuer à porter les valeurs du FSJU et contribuer à faire rayonner un judaïsme éclairé au service du plus grand nombre.

Les évolutions sociétales et économiques accentuent une précarité déjà importante dans notre région qui affiche un taux record de pauvreté avec de nouvelles formes précarité financières, culturelles ou éducatives et un risque d'isolement ou de rupture pour les plus fragiles.

C'est pourquoi j'ai à cœur de poursuivre le travail des équipes de professionnels et de bénévoles qui apportent des réponses concrètes au quotidien.

Je souhaite également contribuer à conforter la place du FSJU comme une institution forte, capable de tisser des partenariats avec les pouvoirs publics et de répondre aux nombreuses attentes de la communauté et des associations.

Avez-vous des activités et responsabilités associatives ?

- Président Régional du Fonds Social Juif Unifié
- Vice-Président du CRIF Marseille Provence
- Membre du CA du CASIM

En plus de la recherche de financement, sur quel type de missions souhaiteriez-vous vous investir au cours de votre mandat ?

Education, Social, Gouvernance

Quels projets et objectifs souhaitez-vous poursuivre pour l'association ?

Trouver de nouveaux leviers pour favoriser la collecte.

Mobiliser la jeunesse pour agir contre la pauvreté.

Favoriser les projets éducatifs des écoles.

Conforter les partenariats autour de la culture.

Favoriser les initiatives d'aide au logement et de lutte contre le handicap.

Continuer à inscrire l'action du FSJU dans la cité en initiant et en cultivant des partenariats avec les collectivités et les institutions (Département, Région, Ville, Rectorat...).

Quelles valeurs et principes guideront vos actions en tant qu'élu ?

En tant qu'élu j'aurai à cœur de servir la communauté en appliquant les valeurs du judaïsme en matière de justice sociale, de partage et de solidarité.

Mais aussi d'être à l'écoute de chacun pour être en mesure de répondre concrètement aux besoins et aux aspirations de la communauté dans l'ensemble de la région.

J'entends également défendre l'image d'un judaïsme pluriel ancré sur le socle républicain.



Votre cœur a toujours raison



TERRAMAGRA Serge

DIRIGEANT D'ENTREPRISE

Pourquoi vous portez vous candidat ?

Mon expérience au sein du comité régional me motive pour continuer à agir afin porter les fondamentaux du FSJU. Je souhaite me mobiliser aux côtés des bénévoles et des professionnels avec d'une équipe dynamique et bienveillante.

Avez-vous des activités et responsabilités associatives ?

Membre du comité régional FSJU Provence

En plus de la recherche de financement, sur quel type de missions souhaiteriez-vous vous investir au cours de votre mandat ?

Education, Culture, Social

Quels projets et objectifs souhaitez-vous poursuivre pour l'association ?

Agir pour la solidarité en France et en Israël avec les priorités liées à l'actualité. Déjà actif au comité Provence je souhaite continuer à agir sur les projets encourus et à venir.

Quelles valeurs et principes guideront vos actions en tant qu'élu ?

Agir avec intégrité, honnêteté, transparence.
La bienveillance et l'écoute de la jeunesse
La solidarité avec la communauté



ZENOU Jean jacques

DIRECTEUR GENERAL CARA SANTE

Pourquoi vous portez vous candidat ?

Je milite depuis plus de trente ans dans la communauté et le FSJU représente pour moi l'institution essentielle de la vie juive en France, je suis en phase avec les valeurs de solidarité et judaïsme ouvert dans la cité.

Avez-vous des activités et responsabilités associatives ?

Président de Radio JM (Radio Juive de Marseille)

President de la campagne pour la Tsedaka depuis 2018

Membre du comité directeur du FSJU depuis 2018

Responsable du Comité des enfants de la Verdière (a la demande de l'amicale des déportés d'Auschwitz, j'ai la charge d'organisation une cérémonie commémorative chaque année pour les 30 enfants juifs déportés en octobre 1943)

En plus de la recherche de financement, sur quel type de missions souhaiteriez-vous vous investir au cours de votre mandat ?

Education, Social, Gouvernance

Quels projets et objectifs souhaitez-vous poursuivre pour l'association ?

Soutenir la jeunesse, aider les familles dans les situations de précarité et participer au travail de mémoire.

Quelles valeurs et principes guideront vos actions en tant qu' élu ?

Intégrité, solidarité et judaïsme dans la cité



**ELECTIONS DU CONSEIL NATIONAL DU FONDS
SOCIAL JUIF UNIFIE
2024**

PROFESSIONS DE FOI DES CANDIDATS

Circonscription : Côte d'Azur



Votre cœur a toujours raison



ANAHORY-ABIHSSIRA Martine

RETRAITÉE FONCTION PUBLIQUE TERRITORIALE

Pourquoi vous portez vous candidat ?

Dans le droit fil de mes divers engagements, je souhaite poursuivre mes actions auprès du FSJU :

- en m'appuyant sur les acquis et expériences qui ont nourri l'ensemble de mon parcours de vie - professionnel & associatif - doublé d'une bonne connaissance du fonctionnement des institutions, du tissu associatif et des partenaires privés ;
- en apportant à ce comité, un regard neuf et, en terme de parité, une voix féminine.

Au-delà, c'est mon attachement fort à Israël et la dimension humaine du FSJU, qui m'anime.

C'est pourquoi, aujourd'hui, alors que je dispose de plus de temps, je souhaiterais agir concrètement à ses côtés, pour contribuer au développement de ses projets et à son rayonnement ; tout cela, dans un parfait esprit d'équipe et de solidarité, meilleurs garants du succès.

Avez-vous des activités et responsabilités associatives ?

Membre du Conseil d'administration du Wagon-Souvenir et site mémorial des Milles, depuis 1995.

Dès 2006, membre du comité de pilotage du projet de l'Association "Mémoire du Camp d'Aix les Milles" ayant pour objet la création in situ, dans la Tuilerie des Milles, de la Fondation du Camp des Milles – Mémoire et Éducation.

Présidente d'honneur de la Licra Côte d'Azur et d'Aix-en-Provence (Alternance de la présidence et de la vice-présidence de la section Aix-en-Provence entre 1998 et 2008 ; Présidente de la section Licra Nice, de fin 2009 à mars 2015 - section que j'ai réactivée à la demande de la Licra nationale, dès fin 2009).

En plus de la recherche de financement, sur quel type de missions souhaiteriez-vous vous investir au cours de votre mandat ?

Culture, Social, Jeunesse

Quels projets et objectifs souhaitez-vous poursuivre pour l'association ?

Dans un premier temps, la conception d'actions et d'événements axés autour du renforcement de l'entraide et de l'intergénérationnel, tels que :

- la création d'une application d'entraide communautaire (après étude de faisabilité), permettant aux membres de la communauté de mutualiser des petits services via la mise à disposition de partage de compétences, de savoir-faire...

L'objectif ici, est de mettre en lien des publics d'âges opposés, de lutter contre l'isolement des personnes en favorisant les rencontres et l'interaction.

Ou encore, renforcer les liens intergénérationnels, en organisant, par exemple, dans le cadre d'un club séniors :

- une ou plusieurs séances de découverte des outils mobiles et informatiques (courriel, internet, recherches d'informations, facebook, etc...) Animé (s) par des jeunes, qui partageraient avec leurs aînés, leur savoir-faire ;

- la réalisation d'un projet "généalogie", afin de permettre aux jeunes d'apprendre de leurs parents, grands-parents, l'histoire de leurs aïeux, en lien avec leur communauté (transmission de la mémoire, de l'histoire, de témoignages sur la vie et la vieillesse...)

Et bien d'autres actions liées, à la santé, au juridique, au culturel, s'alignant sur les valeurs et l'objet social du FSJU, en termes d'organisation d'initiatives solidaires de proximité, visant et impliquant un public le plus large possible.

Quelles valeurs et principes guideront vos actions en tant qu'élu ?

Ce sont les valeurs morales "universelles" qui m'ont toujours guidée, découlant tant de la philosophie des Lumières, que des droits humains, ainsi que celles du judaïsme, liées à la dignité humaine et au caractère sacré de la vie -.

Ce sont donc les principes de l'humanisme, de l'altruisme, de l'empathie, de la solidarité et du respect de l'autre qui mèneront mes actes.



ASSOUS Gisèle

GÉRANTE DE SOCIÉTÉ

Pourquoi vous portez vous candidat ?

La vie associative depuis mon plus jeune âge m'a toujours plu, c'est une véritable passion de pouvoir aider les plus démunis et les jeunes.
J'ai organisé plusieurs déjeuners de femmes dans les salons du Négresco à Nice pour collecter de l'argent pour le Fonds social juif unifié de Nice et sa région.

Avez-vous des activités et responsabilités associatives ?

Élue au Conseil national du FSJU Nice Côte d'Azur
Vice-Présidente du CASIN, comité d'action sociale juive de Nice et région.
J'ai été :
Co-présidente de la campagne nationale de la Tsédaka à Nice, Présidente du Bné Brith Moshé Dayan, Présidente de la collecte féminine du FSJU et région.

En plus de la recherche de financement, sur quel type de missions souhaiteriez-vous vous investir au cours de votre mandat ?

Social, Jeunesse, Gouvernance

Quels projets et objectifs souhaitez-vous poursuivre pour l'association ?

Organiser des soirées pour collecter de l'argent pour le FSJU. Continuer de développer les associations fédérées comme les mouvements de jeunesse ou les écoles et un peu plus de communication pour montrer ce que fait le FSJU.

Quelles valeurs et principes guideront vos actions en tant qu'élu ?

Le devoir de transmission de l'identité. Aider les plus démunis en France et en Israël



ASSOUS Sauveur

GÉRANT DE SOCIÉTÉ

Pourquoi vous portez vous candidat ?

La raison pour laquelle je me porte candidat est que Le Fonds Social Juif Unifié a toujours été à mes yeux la plus belle institution juive de France. Elle offre à la communauté juive ce qu'il y a de plus important dans le quotidien de chacun et ce quels que soient son degré de judéité, ses options religieuses, politiques ou philosophiques. Bon nombre d'entre vous connaissent ma devise : "Réunir pour construire". L'essentiel pour le FSJU est de faire tout ce qui est en son pouvoir pour le bien commun. Voilà la seule finalité qui nous anime chaque instant. C'est pourquoi nos valeurs sont si importantes à mes yeux.

Avez-vous des activités et responsabilités associatives ?

Président d'honneur du FSJU - Nice Côte-d'Azur
Président national Maître Ariel GOLDMANN

Vice-Président de l'AJM (Amitié Judéo Musulmane)
Président national le rabbin Michel SERFATY

En plus de la recherche de financement, sur quel type de missions souhaiteriez-vous vous investir au cours de votre mandat ?

Social, Jeunesse, Gouvernance

Quels projets et objectifs souhaitez-vous poursuivre pour l'association ?

Il est essentiel d'aider et d'accompagner le développement des associations fédérées comme les mouvements de jeunesse ou les écoles. Continuer et accentuer l'extraordinaire solidarité envers celles et ceux dans la détresse, qui n'ont que nous pour leur venir en aide pour retrouver leur dignité et leur autonomie

Quelles valeurs et principes guideront vos actions en tant qu'élu ?

Pour continuer à me guider dans mes actions les valeurs essentiels pour moi sont : l'entraide aux plus démunis, le sens des responsabilités, le devoir de transmission de l'identité et le soutien essentiel à Israël..



ATLAN Martine

CONSULTANTE EN RESSOURCES HUMAINES

Pourquoi vous portez vous candidat ?

Je m'interroge depuis un moment sur comment apporter ma contribution au sein de ma communauté. Mon choix se porte sur le FSJU car les missions menées correspondent à mes centres d'intérêt. Mon activité actuelle me permet d'accompagner des personnes fragilisées sur le plan professionnel ; Je souhaite donc mettre à disposition du FSJU les compétences développées.

Je suis particulièrement sensible aux sujets liés à la jeunesse (mon fils est actuellement responsable du groupe local des EI de Nice)
En outre, les actions menées par le FSJU ont un impact plus global sur la cité et permettent de créer de la cohésion, de développer des partenariats...

Avez-vous des activités et responsabilités associatives ?

Plus maintenant

J'ai été chargée de mission (salariée) dans une association de protection de l'enfance pendant 7 ans

En plus de la recherche de financement, sur quel type de missions souhaiteriez-vous vous investir au cours de votre mandat ?

Education, Social, Jeunesse

Quels projets et objectifs souhaitez-vous poursuivre pour l'association ?

Projets : les personnes isolées, les personnes en situation d'handicap, le décrochage scolaire

Objectif : permettre à ces personnes de mieux vivre

Quelles valeurs et principes guideront vos actions en tant qu'élu ?

Intégrité
Justice sociale
Engagement
Solidarité
Cohésion



BENVENISTE Marc

FONCTIONNAIRE

Pourquoi vous portez vous candidat ?

Je souhaite apporter au FSJU de Nice et Région ma force de travail et mon relationnel.

J'ai déjà l'honneur de travailler étroitement avec le FSJU :

- en qualité de Président de la campagne de TSEDAKA 2022;
- de conférencier à la suite de la parution de chacun de mes ouvrages.

De plus, j'apprécie le travail de Passerelle car je suis moi-même petit-fils de déportés. Je connais bien les individualités remarquables qui travaillent et siègent au FSJU.

Avez-vous des activités et responsabilités associatives ?

Personnalité qualifiée siégeant au sein du Conseil d'Administration du Consistoire de Nice
Chroniqueur à Radio Chalom Nitsan

En plus de la recherche de financement, sur quel type de missions souhaiteriez-vous vous investir au cours de votre mandat ?

Culture, Social, Gouvernance

Quels projets et objectifs souhaitez-vous poursuivre pour l'association ?

- Collecte de fonds auprès de nouveaux donateurs
- Repérage du public fragile
- Actions nouvelles contre l'Antisémitisme
- Consolidation sociale interne à la communauté
- Renforcement des actions communes avec le Département (au sein duquel j'ai travaillé et dont je connais les missions)

Quelles valeurs et principes guideront vos actions en tant qu'élu ?

- Sens du collectif et respect des modes de fonctionnements du FSJU
- force d'écoute et de proposition
- Solidarité fraternelle
- Réactivité face à toute situation nouvelle
- Logique permanente d'intégration (communautaire, sociétale, institutionnelle et tourné vers les plus fragile)



Votre cœur a toujours raison



EMSALEM Philippe

GESTIONNAIRE ADMINISTRATION DES VENTES

Pourquoi vous portez vous candidat ?

je souhaite m'impliquer dans le milieu associatif et en particulier une association proche de ma communauté.
Je voulais faire cela depuis longtemps, mais ma vie professionnelle et ma vie familiale ne me laissaient pas le temps nécessaire.
j'ai maintenant le temps de m'investir et d'apporter aux autres un peu de ce que la vie m'a donné.

Avez-vous des activités et responsabilités associatives ?

NON

En plus de la recherche de financement, sur quel type de missions souhaiteriez-vous vous investir au cours de votre mandat ?

Education,Culture

Quels projets et objectifs souhaitez-vous poursuivre pour l'association ?

je souhaite dans un premier temps effectuer au mieux les tâches que l'on voudra bien me confier, et être bien sur force de proposition en amenant un regard différent.
Je peux intervenir dans l'organisation d'activités ou de spectacles caritatifs, dans l'éducation de jeunes en difficultés, et bien sur, étant donné mon expérience dans la comptabilité, dans la gestion financière.

Quelles valeurs et principes guideront vos actions en tant qu' élu ?

les valeurs qui animeront mon action seront : compréhension, bienveillance, collaboration, assistance, partage, respect et bien sur solidarité



GOMEL Lise

RETRAITEE

Pourquoi vous portez vous candidat ?

Pour continuer et améliorer mes actions

Avez-vous des activités et responsabilités associatives ?

Responsable d'une association culture et loisirs de 95 membres « Le Club » domiciliée au FSJU
Membre du Comité du FSJU de Nice
Membre du CA de la synagogue Maayane Or de Nice
Membre du bureau de l'AJC de Nice

En plus de la recherche de financement, sur quel type de missions souhaiteriez-vous vous investir au cours de votre mandat ?

Culture

Quels projets et objectifs souhaitez-vous poursuivre pour l'association ?

Activités culturelles
Recherche de donateurs

Quelles valeurs et principes guideront vos actions en tant qu'élu ?

La solidarité



HASSOUN Stéphane

CHEF D'ENTREPRISE

Pourquoi vous portez vous candidat ?

Pour pouvoir continuer à aider les nôtres au quotidien

Avez-vous des activités et responsabilités associatives ?

- élu national et régional au FSJU
- élu régional au CASIN
- administrateur a L'ACIN

En plus de la recherche de financement, sur quel type de missions souhaiteriez-vous vous investir au cours de votre mandat ?

Social,Jeunesse,Gouvernance

Quels projets et objectifs souhaitez-vous poursuivre pour l'association ?

J'aurais voulu me présenter pour être président régional

Quelles valeurs et principes guideront vos actions en tant qu'élu ?

Le développement du fonds social au sein de la région Nice Côte d'Azur et Corse



RUSO Jacques

RETRAITÉ (EX DR. FINANCIER)

Pourquoi vous portez vous candidat ?

Depuis mon plus jeune âge j'ai baigné dans des mouvements communautaires. Parmi ceux-ci le tandem FSJU/AUJF a bercé toute ma vie. J'ai été Président à Nice durant 4 ans. Je pense et espère pouvoir être utile à la délégation locale. J'étais étudiant quand j'ai fait mon 1er don à FSJU/AUJF

Avez-vous des activités et responsabilités associatives ?

Ancien Trésorier de l'UEJF Nice
Ancien Président Loge B'B' Théodore Herzl Nice (toujours membre)
Ancien Président du FSJU Côte d'Azur
V.P. et Trésorier de ACIN (Consistoire de NICE)

En plus de la recherche de financement, sur quel type de missions souhaiteriez-vous vous investir au cours de votre mandat ?

Social, Gouvernance

Quels projets et objectifs souhaitez-vous poursuivre pour l'association ?

Aider l'équipe locale avec l'aide de mon expérience

Quelles valeurs et principes guideront vos actions en tant qu'élu ?

L'Amour de ma Communauté
L'Ethique



SEBBAN Lionel

DIRECTEUR ADMINISTRATIF ET FINANCIER

Pourquoi vous portez vous candidat ?

Président régional sortant et membre bénévole actif depuis plus de 20 ans, au sein de la délégation niçoise du FSJU, je souhaite continuer à apporter ma contribution aux causes défendues par notre Institution.

Avez-vous des activités et responsabilités associatives ?

Président régional du FSJU Nice-Côte d'Azur-Corse (Nice)
Membre du Comité Directeur du FSJU (Paris)
Membre du Conseil d'Administration du CASIN (Nice)
Président de la Loge B'nai B'rith Moshé Dayan (Nice)
Membre du Conseil d'Administration du CRIF Sud-Est (Nice)

En plus de la recherche de financement, sur quel type de missions souhaiteriez-vous vous investir au cours de votre mandat ?

Culture, Social, Jeunesse

Quels projets et objectifs souhaitez-vous poursuivre pour l'association ?

Depuis ces dernières années, la délégation niçoise a lancé de nombreux projets et je souhaite continuer à les mettre en oeuvre ou les développer de manière active. Un nouvel objectif sera également de donner une meilleure visibilité du FSJU au niveau de la communication communautaire locale. Le FSJU réalise beaucoup d'actions, mais qui sont souvent méconnues des membres de notre Communauté, faute d'une communication efficace.

Quelles valeurs et principes guideront vos actions en tant qu'élu ?

Depuis des années, mon engagement communautaire est un héritage familial. Je me fais un devoir d'être au service de la Communauté et de m'atteler à cette tâche de la meilleure manière possible. Les valeurs de bienfaisance et d'harmonie m'animent au quotidien.



SETBON Laurent

PHARMACIEN

Pourquoi vous portez vous candidat ?

Continuer ma mission dans cette association d'aide à la communauté et à Israël
Mettre en place de nouveaux événements qui permettront d'augmenter la capacité de collecte et d'aide aux plus démunis.
Avoir un engagement communautaire est un équilibre important dans la vie de tout les jours.

Avez-vous des activités et responsabilités associatives ?

Membre et Conseiller de l'association B'nai Brith Moshe Dayan de Nice
Past Président Régional B'nai Brith Côte d'Azur
Membre élu délégation FsJu Nice
Membre du Bureau Exécutif du CRiF Sud Est

En plus de la recherche de financement, sur quel type de missions souhaiteriez-vous vous investir au cours de votre mandat ?

Social, Jeunesse

Quels projets et objectifs souhaitez-vous poursuivre pour l'association ?

Mise en place d'un réseau santé social en relation avec des confrères professionnels de santé

Quelles valeurs et principes guideront vos actions en tant qu' élu ?

Bienfaisance, fraternité , disponibilité, écoute des problèmes



**ELECTIONS DU CONSEIL NATIONAL DU FONDS
SOCIAL JUIF UNIFIE
2024**

PROFESSIONS DE FOI DES CANDIDATS

Circonscription : Auvergne Rhône-Alpes



Votre cœur a toujours raison



AMSELLEM Lionel

PHARMACIE

Pourquoi vous portez vous candidat ?

F'fnf

Avez-vous des activités et responsabilités associatives ?

Djdk

En plus de la recherche de financement, sur quel type de missions souhaiteriez-vous vous investir au cours de votre mandat ?

Education, Social

Quels projets et objectifs souhaitez-vous poursuivre pour l'association ?

Benej

Quelles valeurs et principes guideront vos actions en tant qu'élu ?

Jjbbj



Votre cœur a toujours raison



ASTIER Reynald

RETRAITE

Pourquoi vous portez vous candidat ?

Dans un passé récent j'ai été un élu du FSJU et
Je souhaite à nouveau compléter mon engagement avec le CASIL

Avez-vous des activités et responsabilités associatives ?

Président du CASIL
Vice Président pendant 10 ans de LAHSO, association sociale de la ville de Lyon dont le
FSJU est un des fondateurs

En plus de la recherche de financement, sur quel type de missions souhaiteriez-vous vous investir au cours de votre mandat ?

Social, Jeunesse

Quels projets et objectifs souhaitez-vous poursuivre pour l'association ?

Femmes victimes de violences

Quelles valeurs et principes guideront vos actions en tant qu'élu ?

Solidarité, fraternité et humanisme

Engagement et persévérance



AZOULAY Jonathan

GALERISTE

Pourquoi vous portez vous candidat ?

Pour pouvoir participer plus activement à la mise en place des programmes

Avez-vous des activités et responsabilités associatives ?

Président de collecte FSJU

En plus de la recherche de financement, sur quel type de missions souhaiteriez-vous vous investir au cours de votre mandat ?

Education, Social, Jeunesse

Quels projets et objectifs souhaitez-vous poursuivre pour l'association ?

Aider les plus défavorisés le plus efficacement possible

Quelles valeurs et principes guideront vos actions en tant qu'élu ?

Intégrité
Solidarité
Loyauté



AZOULAY Marion

GALERISTE

Pourquoi vous portez vous candidat ?

Nous souhaitons poursuivre notre engagement au Fsju et être au plus près des échanges qui se tiennent et des prises de position.

Avez-vous des activités et responsabilités associatives ?

Avec Jonathan nous nous sommes engagés au Fsju en tant que présidents de collecte.

En plus de la recherche de financement, sur quel type de missions souhaiteriez-vous vous investir au cours de votre mandat ?

Education, Jeunesse

Quels projets et objectifs souhaitez-vous poursuivre pour l'association ?

Maman de deux filles qui entrent dans l'adolescence je me sens très proches des questions d'identité juive, d'éducation et de loisirs pour les jeunes.

Quelles valeurs et principes guideront vos actions en tant qu' élu ?

L'intégrité et le respect de l'autre avant tout. Je suis une personne déterminée et impliquée dans la réussite des objectifs que je me fixe.



BENAMRAN Sylvie

GÉRANTE DE SOCIÉTÉ

Pourquoi vous portez vous candidat ?

Je souhaite continuer le travail entrepris depuis 2014 au sein du Comité Directeur..
Les besoins sont en constante augmentations et de nouveaux projets(m'intéressent vivement:

- épicerie solidaire,
- lutte contre les violences familiales
- logement d'urgence
- projets culturels

Avez-vous des activités et responsabilités associatives ?

Je suis membre du Bne Brith (loge Joseph Reich) depuis 2003.
Je suis membre du CDDEJ depuis 2004.
Je suis élue au comité directeur du FSJU depuis 2014

En plus de la recherche de financement, sur quel type de missions souhaiteriez-vous vous investir au cours de votre mandat ?

Culture,Social,Gouvernance

Quels projets et objectifs souhaitez-vous poursuivre pour l'association ?

Je souhaite continuer à œuvrer pour le développement de l'épicerie solidaire, pour aider dans les problématiques autour violences familiales, ainsi que le développent des évènements culturels dans notre région.

Quelles valeurs et principes guideront vos actions en tant qu' élu ?

Mon éducation juive , mon implication dans le travail de mémoire,, mon engagement pour la communauté juive au sein de la république.



GHRENASSIA Edmond

ENSEIGNANT

Pourquoi vous portez vous candidat ?

Pour continuer à porter mon engagement dans la communauté juive de la région, pour assurer la diffusion de la culture juive, pour développer les notions de solidarité

Avez-vous des activités et responsabilités associatives ?

Elu du FSJU pendant 25 ans et ancien trésorier de la délégation régionale AURA du FSJU
Ancien président puis responsable culturel de l'Espace Hillel de 2009 à 2020
Responsable culturel de la délégation régionale AURA du FSJU depuis 2021

En plus de la recherche de financement, sur quel type de missions souhaiteriez-vous vous investir au cours de votre mandat ?

Culture

Quels projets et objectifs souhaitez-vous poursuivre pour l'association ?

Continuer à promouvoir la culture juive
Développer l'action sociale
Promouvoir un judaïsme ouvert sur la cité

Quelles valeurs et principes guideront vos actions en tant qu' élu ?

Loyauté envers les valeurs du FSJU: ouverture d'esprit, intégration de tous les courants du judaïsme, ouverture sur la cité



HODARA Hélène

SANS

Pourquoi vous portez vous candidat ?

C'est un devoir

Avez-vous des activités et responsabilités associatives ?

Oui la WIZO, Bnai Brit, Tsedaka

En plus de la recherche de financement, sur quel type de missions souhaiteriez-vous vous investir au cours de votre mandat ?

Social

Quels projets et objectifs souhaitez-vous poursuivre pour l'association ?

Mener à bien les différents objectifs

Quelles valeurs et principes guideront vos actions en tant qu'élu ?

Solidarité, Intégrité, Loyauté



JAQUI Armand

RETRAITE

Pourquoi vous portez vous candidat ?

Pour continuer ce que je fais depuis plus de 5 ans

Avez-vous des activités et responsabilités associatives ?

Déjà délégué du fond social

En plus de la recherche de financement, sur quel type de missions souhaiteriez-vous vous investir au cours de votre mandat ?

Culture, Social

Quels projets et objectifs souhaitez-vous poursuivre pour l'association ?

Le bien être du peuple juif en diaspora

Quelles valeurs et principes guideront vos actions en tant qu'élus ?

Toujours les valeurs d'entraide et d'union



MEDINA Jean luc

AVOCAT

Pourquoi vous portez vous candidat ?

Pour finir le travail de renouvellement et repositionnement du FSJU Auvergne Rhône Alpes et le recentrer sur ses missions sociales éducatives et culturelles en ayant les moyens d'être efficace

Avez-vous des activités et responsabilités associatives ?

Ancien Président du CRIF Grenoble 2000-2009
Président du comité régional du FSJU Auvergne Rhône Alpes 2009-2023

En plus de la recherche de financement, sur quel type de missions souhaiteriez-vous vous investir au cours de votre mandat ?

Gouvernance

Quels projets et objectifs souhaitez-vous poursuivre pour l'association ?

Rendre l'institution plus efficace pour répondre aux besoins des citoyens et de la communauté juive

Quelles valeurs et principes guideront vos actions en tant qu'élu ?

Loyauté ,honnêteté et dévouement au service des membres de la communauté et d'Israël



**ELECTIONS DU CONSEIL NATIONAL DU FONDS
SOCIAL JUIF UNIFIE
2024**

PROFESSIONS DE FOI DES CANDIDATS

Circonscription : Hors délégations



Votre cœur a toujours raison



DANINO SOISSON Sophie

CONSEILLER MUNICIPAL

Pourquoi vous portez vous candidat ?

Ma communauté souffre, et je me sens totalement impuissante. Je considère qu'il est du devoir de chaque juif d'aider les siens et je souhaite m'investir pleinement dans cette mission.

Avez-vous des activités et responsabilités associatives ?

Oui, je suis membre du Rotary depuis une dizaine d'années.
Je suis également membre du Bureau de l'association politique PSMI (Pays de St Mali Initiatives)

En plus de la recherche de financement, sur quel type de missions souhaiteriez-vous vous investir au cours de votre mandat ?

Education, Jeunesse, Gouvernance

Quels projets et objectifs souhaitez-vous poursuivre pour l'association ?

Il me semble important de renforcer la conscience juive pour les jeunes générations, la notion d'appartenance à un peuple au travers de la transmission de notre histoire, de nos valeurs.

Quelles valeurs et principes guideront vos actions en tant qu'élue ?

Je m'attacherai à promouvoir nos valeurs de solidarité et d'entraide, ce qui est l'essence même du FSJU. Les terribles événements actuels nous engagent d'autant plus sur ce point.



HABABOU Carole

INGÉNIEUR AGROENVIRONNEMENT: FONCTIONNAIRE IAE

Pourquoi vous portez vous candidat ?

pour aider et participer à la communauté juive de France

Avez-vous des activités et responsabilités associatives ?

Je suis actuellement présidente de l'association NOVA: Nevers Or Vésimha Association qui s'occupe des juifs de la Nièvre mais sans local dédié

J'ai été pendant une dizaine d'années trésorière de l'ACIN, Association culturelle et culturelle de la Nièvre

J'ai été pendant 7 ans membre active de l'Association Jules Isaac de Clermont Ferrand

En plus de la recherche de financement, sur quel type de missions souhaiteriez-vous vous investir au cours de votre mandat ?

Education,Culture,Gouvernance

Quels projets et objectifs souhaitez-vous poursuivre pour l'association ?

*soutenir les étudiants et les personnes âgées, isolés en France

*développer des projets de rencontre et de visites vers des lieux culturels juifs pour les personnes juives isolées en France, ex monter à Paris pour certains événements fédérateurs

*participer à des actions en Israël

*développer des partenariats franco_israéliens ex le e-tree (arbre connecté) développé par une entreprise franco_israélienne et mis en place dans quelques villes en France (Nevers)

...

Quelles valeurs et principes guideront vos actions en tant qu'élu ?

solidarité, sens, actions, sionisme



MALAT Michel

CONSULTANT

Pourquoi vous portez vous candidat ?

Je me porte candidat avant tout pour poursuivre les travaux déjà accomplis avec la Direction sociale du Fonds social juif unifié :

- soutien et ingénierie de projet apporté aux associations subventionnées pour optimiser la réalisation de leurs actions.
- renforcer les partenariats existants
- participer aux Commissions d'attribution des enveloppes budgétaires alloués aux associations,
- continuer ma participation active aux GIC du FSJU (tels le symposium Jeunesse, l'isolement des personnes âgées, ...
- continuer de soutenir et d'aider les initiatives telles "Le Brin de Causette" et son déploiement, réfléchir ensemble à de nouvelles actions (EZRA/PASSERELLES)

Avez-vous des activités et responsabilités associatives ?

- .-Elu national au FSJU depuis 2019 avec participation active au sein de la Commission Sociale
- Président de l'Entraide Fraternelle (association 1901)
- Membre du Farband et représentant actuellement le FSJU au CA de cette association
- Direction d'un Atelier photos

En plus de la recherche de financement, sur quel type de missions souhaiteriez-vous vous investir au cours de votre mandat ?

Social,Jeunesse,Gouvernance

Quels projets et objectifs souhaitez-vous poursuivre pour l'association ?

1. Notre tissu associatif est certes très développé bien que clairsemé sur le territoire français. D'importants besoins se font sentir dans nos associations. Tant financiers, que pour la gestion, l'ingénierie et le suivi rigoureux de projet, Mon but : développer et faciliter, et, sans être présomptueux tant la tâche est grande : je souhaite aussi créer certaines symbioses pour être plus efficaces ensemble.
2. Continuer un projet déjà bien engagé mais dont un développement encore plus intense s'impose : les épiceries sociales en régions.
3. Participer à la lutte contre les harcèlements : implémentation de la charte d'engagement à lutter contre les violences conjugales)

Quelles valeurs et principes guideront vos actions en tant qu'élu ?

La solidarité et l'empathie font partie de mon identité.

J'y ajouterai la bienveillance, le plaisir de transmettre, et la soif de concrétisation d'actions entamées.

Bien sûr, le strict respect des valeurs du Fonds Social Juif Unifié et de la Charte Ethique